

+7 (495) 564-88-88
<http://www.ursus.ru>
e-mail: info@ursu.ru



Наши регулярные акции для оптовиков! Сезонные скидки до 15%!



URSUS Охота • Рыбалка • Туризм 2017 №5



Охота • Рыбалка • Туризм **2017**

НАША КОМПАНИЯ

Компания «УРСУС» начала свою работу в 1998 году, как производитель и поставщик средств охраны труда. Параллельно развивалось направление одежды и обуви для охоты, рыбалки и активного отдыха. Сегодня компания УРСУС является одной из крупнейших производственных компаний России на рынке спецодежды и камуфляжной одежды. Качество нашей продукции оценили миллионы потребителей, в том числе самые требовательные. Достаточно сказать, что в 2007 и 2008 годах нами были экипированы экспедиции на Северный полюс и в Антарктиду. Ежегодно мы существенно обновляем и расширяем линейку товаров для охоты, рыбалки и туризма и рады представить в этом каталоге нашу коллекцию сезона 2017/2018.

НАШ АССОРТИМЕНТ

Мы предлагаем нашим клиентам широкий ассортимент одежды, обуви, а также сопутствующие категории товаров – трикотаж, головные уборы, перчатки. Под торговой маркой URSUS мы производим собственные коллекции одежды и обуви, используя самые современные материалы и отработанную эргономичную конструкцию. Разнообразие камуфлированных расцветок и тканей позволит любому покупателю найти подходящую для себя модель.

За прошедший год нами был существенно расширен средний ценовой сегмент в коллекциях одежды и обуви, появились также и модели сегмента премиум. Также существенно расширилась линейка обувных брендов. Если же нужной вам позиции нет в каталоге, мы всегда готовы выполнить ваш спецзаказ.

НАШИ ПРЕИМУЩЕСТВА

Нашу ценовую политику характеризует главный лозунг нашей компании – «Всегда низкие цены!». Налаженные взаимоотношения с нашими поставщиками и жесткий контроль входящих цен, постоянная работа по снижению издержек и минимальный уровень наценки, анализ условий конкурентов – все эти мероприятия позволяют нам предлагать качественную продукцию по очень выгодной для вас цене – гарантированно ниже, чем на аналогичные позиции на рынке!

ИЗГОТОВЛЕНИЕ ОДЕЖДЫ ПОД БРЕНДОМ КЛИЕНТА

Наша компания предлагает услугу по производству одежды под брендом клиента. У нас 16-ти летний опыт брендинга спецодежды и большая линейка моделей. Производственный потенциал компании позволяет оказать данную услугу дешево, качественно и быстро.

Приглашаем к сотрудничеству оптовые и сетевые розничные компании. По вопросам размещения заказов звоните по телефону: **+7 (495) 564-88-88**

НАШИ ЦЕНЫ И УСЛОВИЯ ПОКУПКИ

Наша компания специализируется на оптово-розничных продажах. Для разных групп покупателей (розница, мелкий опт, крупный опт) действует гибкая система ценообразования, обеспечивающая взаимовыгодные условия сотрудничества. Узнать более подробную информацию об условиях покупки и скачать прайс с актуальными ценами вы можете на нашем сайте: **www.ursus.ru**

НАШ СБЫТ

Заказать и приобрести наш товар вы можете любым удобным для вас способом:

- сделать заказ по телефону: **+7 (495) 564-88-88**
- оформить заказ в интернет-магазине: **www.ursus.ru**
- приобрести товар у нашего дилера
- приобрести товар в одном из наших магазинов в Москве:
 - центр оптовой торговли: **Московская область, г. Химки, микрорайон Клязьма-Старбеево, вл. 1Д. (ПН–ПТ, с 8⁰⁰ до 18⁰⁰; СБ, ВС – выходные дни), Телефон: +7 (495) 663-76-05**
 - центр мелкооптовой и розничной торговли: **ТЦ «Садовод» (14 км МКАД), линия АН-2, Павильон 6, ежедневно с 6⁰⁰ до 17⁰⁰, Телефон: +7 (919) 721-98-63**

ДОСТАВКА

Транспортная служба компании УРСУС производит доставку заказов наших клиентов по территории Москвы и Московской области по привлекательным тарифам. Также мы предлагаем нашим клиентам доставку заказов по всей территории России транспортными компаниями. Ознакомиться с тарифами на доставку можно на сайте: **www.ursus.ru**

СОТРУДНИЧЕСТВО

В настоящий момент наша компания активно расширяет сбытовую сеть на рынке товаров для охоты, рыбалки и активного отдыха. Приглашаем к сотрудничеству физических лиц и индивидуальных предпринимателей для работы нашими региональными представителями и компании, желающие стать нашими дилерами. Для наших партнеров мы предлагаем специальные условия работы. Ваше преимущество — это наше преимущество. По вопросам сотрудничества звоните по телефону: **+7 (495) 564-88-88**, или пишите: **info@ursu.ru**

ОБРАЩАЕМ ВАШЕ ВНИМАНИЕ

В каталоге указаны базовые оптовые цены на 1 февраля 2017 г., без учета предоставляемых компанией дополнительных скидок и наценок. Компания оставляет за собой право на изменение цен. Актуальные цены вы можете узнать у менеджеров отдела продаж или на нашем сайте: **www.ursus.ru**

	<i>стр. №</i>
Зимняя одежда	3-22
костюмы	4
куртки	17
маскировочные костюмы	22
Демисезонная одежда	23-40
костюмы	24
куртки и штормовки	34
жилеты	37
одежда из флиса	40
Летняя одежда	43-68
костюмы	44
милитари	50
тактическая одежда	54
одежда для защиты от биофакторов	60
брюки и полукOMBинезоны	64
жилеты	68
Влагозащитная одежда	69-72
Трикотаж	73-83
джерпера	74
футболки	76
костюмы, толстовки	79
бельё, тельняшки	80
термобельё	81
Перчатки, рукавицы	84-85
Головные уборы	86-90
Обувь	91-141
кроссовки, кеды	92
берцы	93
сапоги	106
бахилы, хаски.....	107
войлочная	117
сапоги ЭВА	119
сапоги ПВХ	127
чулки для сапог ПВХ и ЭВА	134
сапоги рыбацкие	135
полукOMBинезоны рыбацкие	138
Амуниция, снаряжение	142-144



Мембрана
«Серый с черным»

5950 р.



Таслан
«Хаки»

6800 р.



Таслан
«Хаки с черным»

7900 р.



Таслан
«Серый с желтым»

6970 р.



КОС715

Костюм мужской зимний «Nordwig Shaman»
Куртка и полукомбинезон

Особенности модели: куртка с центральной застежкой на молнию и ветрозащитной планкой на контактной ленте, с отстегивающимся и регулируемым капюшоном, неопреновыми манжетами и теплыми большими карманами. Ветрозащитная юбка и удлиненная спинка. Светоотражающий кант. Полукомбинезон регулируется в поясе и имеет съемные вставки для утепления критических мест. Водонепроницаемые молнии. Швы проклеены. Предназначен для эксплуатации до -30°C.

Ткань верха: таслан (100% полиэстер) пл. 150 г/м², ВО

Утеплитель: шерпер 150 г/м² – в куртке 3 слоя, в рукавах куртки и полукомбинезоне – 2 слоя

Ткань подкладки: 100% полиэстер, капюшон, полочки и спинка – флис 310 г/м².

Размеры: с 88-92 по 120-124

Рост: 170-176, 182-188

ГОСТ 25295-2003

КОС716

Костюм мужской зимний «Vortex»
Куртка и полукомбинезон

Особенности модели: куртка с центральной застежкой на молнию и ветрозащитной планкой на контактной ленте, с отстегивающимся и регулируемым капюшоном с жестким козырьком, неопреновыми манжетами и большими карманами на флисе. Полукомбинезон регулируется в поясе, имеет утепленные карманы на штанинах и груди, дополнительное утепление низа спины и колен. Низ полукомбинезона регулируется по ширине молнией и контактной лентой. Водонепроницаемые молнии. Швы проклеены. Предназначен для эксплуатации до -30°C.

Ткань верха: таслан (100% полиэстер) пл. 150 г/м², ВО

Утеплитель: тинсулейт 300 г/м² куртка, 200 г/м² комбинезон

Ткань подкладки: 100% полиэстер, капюшон,

полочки и спинка - флис

Размеры: с S по XXXXL

ГОСТ 25295-2003

КОС712

Костюм мужской зимний «Stalker»
Куртка и полукомбинезон

Особенности модели: куртка с центральной застежкой на молнию и ветрозащитной планкой на контактной ленте, с отстегивающимся и регулируемым капюшоном, неопреновыми манжетами. Полукомбинезон с застежкой на двухзамковую молнию, боковыми карманами, мягкими вставками на коленях. Низ полукомбинезона регулируется по ширине. Швы проклеены. Предназначен для эксплуатации до -25°C.

Ткань верха: таслан (100% полиэстер) пл. 150 г/м², ВО

Утеплитель: тинсулейт 300 г/м² куртка, 200 г/м² комбинезон

Ткань подкладки: 100% полиэстер, капюшон,

полочки и спинка - флис

Размеры: с S по XXXXL

ГОСТ 25295-2003

КОС711

Костюм мужской зимний «Ursus Explorer»
Куртка и полукомбинезон

Особенности модели: куртка с центральной застежкой на молнию и ветрозащитной планкой на контактной ленте, с отстегивающимся и регулируемым капюшоном, неопреновыми манжетами. Отстегивающаяся внутренняя куртка, которую можно носить отдельно. Полукомбинезон с застежкой на двухзамковую молнию, боковыми карманами, усиление в области колен и сидалища. Низ полукомбинезона регулируется по ширине. Швы проклеены. Предназначен для эксплуатации до -30°C.

Ткань верха: таслан (100% полиэстер) пл. 150 г/м², ВО

Утеплитель: тинсулейт 300 г/м² куртка, 200 г/м² комбинезон

Ткань подкладки: 100% полиэстер, капюшон,

полочки и спинка - флис

Размеры: с S по XXXXL

ГОСТ 25295-2003

Таслан
«Хаки с черным»

4800 р.

Таслан
«Хаки»

Таслан
«Серый с черным»

Мембрана
«Хаки»

3900 р.

Греющий комплект
(поставляется
отдельно)

Таслан
«Белый
пиксель»

4400 р.

КОС518

Костюм мужской зимний «Полюс»
Куртка и полукombineзон

Особенности модели: куртка с центральной застежкой на молнию с ветрозащитной планкой на потайных кнопках, с отстегивающейся подстежкой, с ветрозащитным поясом на резинке, с регулируемым капюшоном и световозвращающими полосами на стропах. На куртке многофункциональные объемные накладные карманы и карман для средств связи. Полукombineзон с застежкой на двухзамковую молнию, спинкой, утепленной флисом, трикотажными вставками в боковых швах для регулировки талии по объему, с объемными карманами, усиленными накладками в области колена и регулировкой низа брюк по ширине.

Ткань верха: таслан (100% полиэстер) пл. 160 г/м², ВО

Утеплитель: термофайбер 120 г/м² — в куртке, п/к - 2 слоя, в подстежке — 2 слоя

Ткань подкладки: 100% полиэстер, капюшон и подстежка — флис

Размеры: с 44-46 по 60-62

Роста: 170-176, 182-188

ГОСТ 25295-2003

КОС430

Костюм мужской зимний «NORDWIG FISHERMAN»
Куртка и полукombineзон

Особенности модели: куртка с центральной застежкой на молнию и ветрозащитной планкой на контактной ленте, с отстегивающимся и регулируемым капюшоном, внутренними трикотажными манжетами, множеством объемных карманов. Куртка оборудована карманами для модуля автономного подогрева поставляемого отдельно. Полукombineзон с застежкой на двухзамковую молнию, в области колен имеет большие утепленные карманы. Низ полукombineзона регулируется по ширине. Предназначен для эксплуатации до -30°C.

Ткань верха: таслан (100% полиэстер) пл. 150 г/м², ВО;

мембранная ткань алова (100% полиэстер) пл. 225 г/м²

Утеплитель: синтепон 100 г/м² — в куртке 4 слоя, в рукавах куртки и полукombineзоне — 3 слоя

Ткань подкладки: тафета фольгированная (100% полиэфир) пл. 0,55 г/м², капюшон и воротник — флис

Размеры: с 44-46 по 60-62

Роста: 170-176, 182-188

ГОСТ 25295-2003



3270 р.

КОС641

Костюм мужской «Nordwig Fox»
Куртка и полукомбинезон

Особенности модели: удлиненная куртка с центральной застежкой на молнию с ветрозащитной планкой на кнопках, с отстегивающимся и регулируемым капюшоном. Регулируемая кулиса по линии талии, внутренние трикотажные манжеты, объемные карманы, усиление в области локтей. Кокетка, накладки и карманы из отделочной ткани. Полукомбинезон с застежкой на молнию, имеет шлевки под широкий ремень, регулировки объема по поясу и на уровне сгиба колен, усиление из отделочной ткани.

Ткань верха: мембранная ткань алова (100% полиэстер) пл. 225 г/м²

Утеплитель: синтепон 150 г/м² – в куртке 3 слоя, в рукавах куртки и полукомбинезоне – 2 слоя

Ткань подкладки: 100% полиэстер, капюшон, воротник, полочки и спинка – флис

Размеры: с 88-92 по 120-124

Роста: 170-176, 182-188

ГОСТ 25295-2003

Мембрана
«Дрофа»

Мембрана
«Блик»

Мембрана
«Иней»



3600 р.

КОС432

Костюм мужской зимний «Nordwig Donbass»
Куртка и брюки

Особенности модели: куртка свободного кроя, с большим количеством карманов, кокетка, накладки и карманы из отделочной ткани, центральная супатная застежка на петли и пуговицы, регулировка объема по талии, утепленный капюшон с козырьком регулируется по объему, низ рукавов на резинке, усиления в области локтя. Брюки с застежкой на пуговицы, имеют шлевки под широкий ремень, с регулировкой объема по поясу, низу и на уровне сгиба коленей резинкой, усиление из отделочной ткани в области коленей и на задних половинках брюк. В комплект входят помощки.

Ткань верха: мембранная ткань алова (100% полиэстер) пл. 225 г/м²

Ткань отделки: мембранная ткань алова (100% полиэстер) пл. 225 г/м²

Утеплитель: синтепон 120 г/м² – в куртке 3 слоя, в рукавах куртки и брюках – 2 слоя

Ткань подкладки: 100% полиэстер, капюшон, полочки и спинка – флис

Размеры: с 44-46 по 60-62

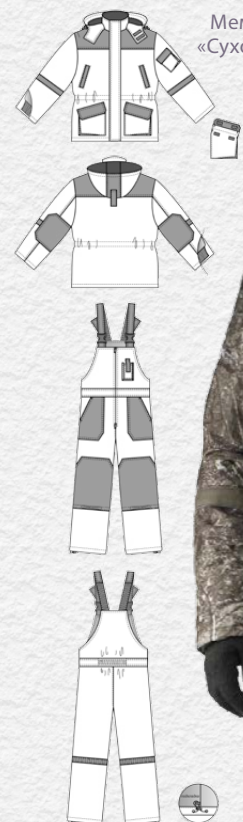
Роста: 170-176, 182-188

ГОСТ 25295-2003

Мембрана
«Снежный лес»

Мембрана
«Блик»

Мембрана
«Серая глина»



Мембрана
«Сухой лес»

Мембрана
«Желтая глина»

Мембрана
«Серый пиксель»



КОС241

Костюм мужской зимний «Горка-Буран»
Куртка и полукомбинезон

2710 р.

Особенности модели: куртка с застежкой на молнию и контактную ленту, отстегивающимся регулируемым капюшоном, напульсниками. На куртке нагрудные прорезные карманы и нижние накладные с клапаном на липучке, усиления в области локтей. Полукомбинезон с застежкой на двухзамковую молнию, боковыми карманами, наколенниками с отверстием для амортизационных накладок.

Ткань верха: мембранная ткань алова (100% полиэстер) пл. 225 г/м²

Утеплитель: синтепон 100 г/м² – в куртке 4 слоя, в рукавах куртки и полукомбинезоне – 3 слоя

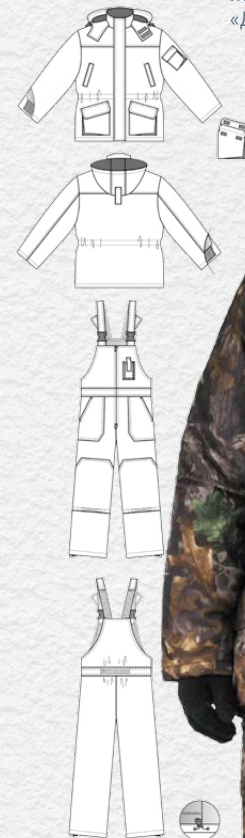
Ткань подкладки: 100% полиэстер, капюшон, воротник, полочки и спинка – флис

Ткань отделки: кошачий глаз, пл. 160 г/м²

Размеры: с 44-46 по 60-62

Роста: 170-176, 182-188

ГОСТ 25295-2003



Мембрана
«Дубовый лес»

Мембрана
«Сосновый бор»

Мембрана
«Серый каштан»



КОС241

Костюм мужской зимний «Nordwig Буран»
Куртка и полукомбинезон

2350 р.

Особенности модели: куртка с застежкой на молнию и контактную ленту, отстегивающимся регулируемым капюшоном, напульсниками. На куртке нагрудные прорезные карманы и нижние накладные с клапаном на липучке, усиления в области локтей. Полукомбинезон с застежкой на двухзамковую молнию, боковыми карманами, наколенниками с отверстием для амортизационных накладок.

Ткань верха: мембранная ткань алова (100% полиэстер) пл. 225 г/м²

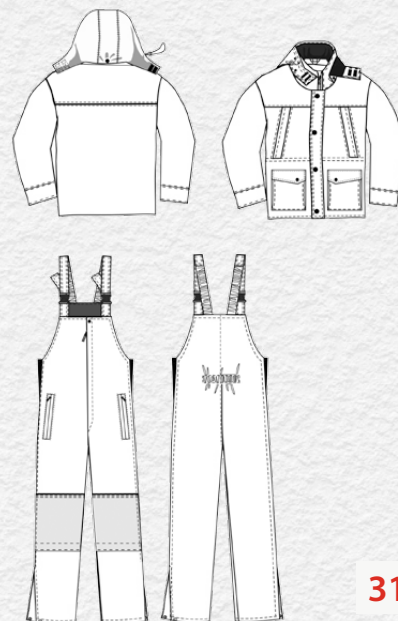
Утеплитель: синтепон 100 г/м² – в куртке 4 слоя, в рукавах куртки и полукомбинезоне – 3 слоя

Ткань подкладки: 100% полиэстер, капюшон, воротник, полочки и спинка – флис

Размеры: с 44-46 по 60-62

Роста: 170-176, 182-188

ГОСТ 25295-2003



3150 р.

КОС640

Костюм мужской зимний «Восток-люкс»
Куртка и полукомбинезон

Особенности модели: куртка с заниженной спинкой, воротником стойкой, с центральной застежкой на молнию и ветрозащитной планкой на кнопках, кулисой и ветрозащитной юбкой, трикотажными манжетами. Верхние прорезные и нижние накладные карманы на кнопках и утеплены флисом. По линии кокетки - светоотражающий кант. Полукомбинезон с застежкой на двухзамковую молнию, боковыми карманами на молнию. Низ полукомбинезона регулируется по ширине.

Ткань верха: джордан PU WR милки (100% полиэстер) пл. 95 г/м², 60

Утеплитель: холофайбер 150 г/м² – в куртке 3 слоя, в рукавах куртки и полукомбинезоне – 2 слоя

Ткань подкладки: 100% полиэстер, капюшон и спинка - флис

Размеры: с 44-46 по 60-62

Роста: 170-176, 182-188

ГОСТ 25295-2003



Мембран
«Коричневый дуб»

Мембрана
«Серый лес»

Мембрана
«Камыш»



2200 р.

КОС638

Костюм мужской зимний «Вепрь»
Куртка и полукомбинезон

Особенности модели: куртка с центральной застежкой на молнию с ветрозащитной планкой на кнопках, с отстегивающимся регулируемым капюшоном. Многофункциональные накладные карманы с клапанами на контактной ленте и на молнии, усиление в области локтей, трикотажные манжеты по низу рукавов. Полукомбинезон в талии регулируется эластичной лентой, регулируемые бретели, верхние боковые карманы.

Ткань верха: мембранная ткань алова (100% полиэстер) пл. 225 г/м²

Утеплитель: синтепон 100 г/м² – в куртке 4 слоя,

в рукавах куртки и полукомбинезоне – 3 слоя

Ткань подкладки: 100% полиэстер, капюшон, воротник, полочки и спинка - флис

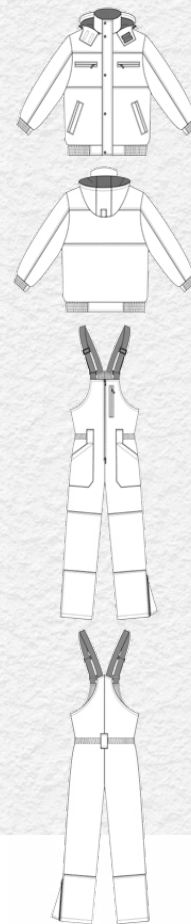
Размеры: с 44-46 по 60-62

Роста: 170-176, 182-188

ГОСТ 25295-2003



Кошачий глаз «Хаки»



2900 р.

КОС614

Костюм мужской зимний «Вихрь-Ямал»
Куртка и полукombineзон

Особенности модели: куртка укороченная, регулируемый капюшон на молнии, на флисовой подкладке, центральная застежка – молния закрыта ветрозащитной планкой на кнопках, нижние карманы – листочки, нагрудные прорезные карманы в рамку на молнии, низ куртки и манжеты на широкой резинке. Полукombineзон – с центральной застежкой на молнию, нагрудный карман на молнии, передние карманы накладные, низ полукombineзона регулируется молнией.

Ткань верха: кошачий глаз, пл. 160 г/м²

Утеплитель: синтепон 100 г/м² – в куртке 4 слоя, в рукавах куртки и полукombineзоне – 3 слоя

Ткань подкладки: 100% полиэстер, капюшон и спинка – флис

Размеры: с 44-46 по 60-62

Роста: 170-176, 182-188

ГОСТ 25295-2003

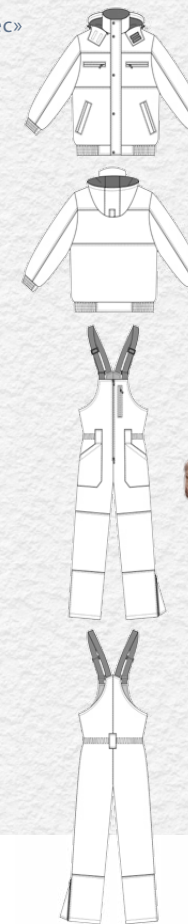
Мембрана «Зимний дубок»

Мембрана «Дубовый лес»

Мембрана «Берд»



2400 р.



КОС624

Костюм мужской зимний «Вихрь»
Куртка и полукombineзон

Особенности модели: куртка укороченная, регулируемый капюшон на молнии, на флисовой подкладке, центральная застежка – молния закрыта ветрозащитной планкой на кнопках, нижние карманы – листочки, нагрудные прорезные карманы в рамку на молнии, низ куртки и манжеты на широкой резинке. Полукombineзон – с центральной застежкой на молнию, нагрудный карман на молнии, передние карманы накладные, низ полукombineзона регулируется молнией.

Ткань верха: мембранная ткань алова (100% полиэстер) пл. 225 г/м²

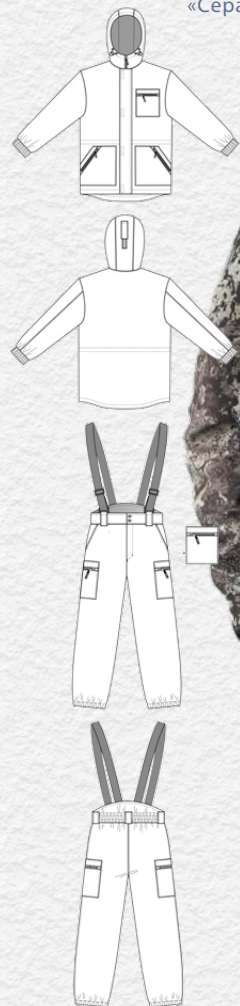
Утеплитель: синтепон 100 г/м² – в куртке 4 слоя, в рукавах куртки и полукombineзоне – 3 слоя

Ткань подкладки: 100% полиэстер, капюшон и спинка – флис

Размеры: с 44-46 по 60-62

Роста: 170-176, 182-188

ГОСТ 25295-2003



Мембрана
«Серая глина»

Мембрана
«Желтая глина»

2100 р.

КОС286

Костюм мужской зимний «Турист-1»
Куртка и брюки

Особенности модели: куртка с центральной застежкой на молнию с ветрозащитной планкой на липучке, регулируемый капюшон, боковые и нагрудный накладные карманы на молнии, низ рукавов на резинке, кулиса по талии. Брюки имеют два верхних прорезных кармана, пояс и низ брюк на резинке, регулируемые бретели.

Ткань верха: мембранная ткань алова (100% полиэстер) пл. 190 г/м²

Утеплитель: синтепон 100 г/м² – в куртке 4 слоя, в рукавах куртки и брюках – 3 слоя

Ткань подкладки: 100% полиэстер

Размеры: с 44-46 по 60-62

Роста: 170-176, 182-188

ГОСТ 25295-2003

Смесовая
«Карта»

1420 р.

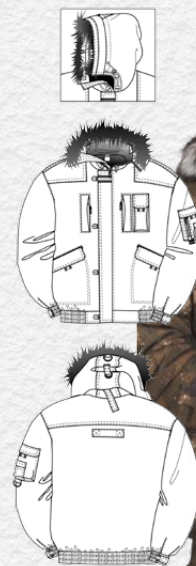
Оксфорд
«Черный»

1520 р.

Мембрана
«Берд»

1550 р.

Мембрана
«Морозный лес»



КУР562

Куртка мужская зимняя «Аляска-Премиум»

Особенности модели: куртка укороченная на поясе, с застежкой на молнию и большие декоративные пуговицы, регулируемый капюшон с опушкой. На куртке нагрудные прорезные карманы на молнии, карман для средств связи, карман на рукаве, боковые прорезные карманы с клапанами.

Ткань верха: синтетическая курточная оксфорд (100% полиэфир), 210 Den, 80; мембранная ткань алова (100% полиэстер) пл. 225 г/м²; смесовая (65% полиэфир, 35% хлопок), пл. 210 г/м², 80

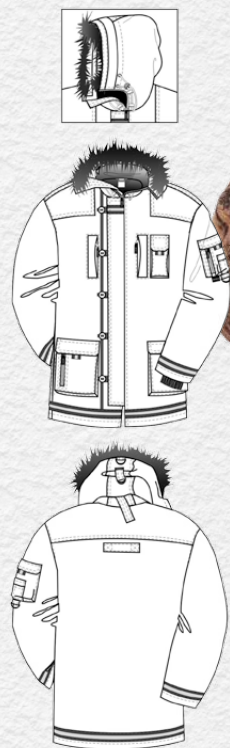
Утеплитель: синтепон 120 г/м² – в куртке 3 слоя, в рукавах куртки – 2 слоя

Ткань подкладки: 100% полиэстер, капюшон, полочки и спинка – флис

Размеры: с 44-46 по 60-62

Роста: 170-176, 182-188

ГОСТ 25295-2003



Мембрана
«Берд»

Оксфорд
«Черный»

1750 р.



1500 р.

КУР563

Куртка мужская зимняя «Аляска-Классик»

Особенности модели: куртка удлиненная, с застежкой на молнию и большие декоративные пуговицы, регулируемый капюшон с опушкой. На куртке нагрудные прорезные карманы на молнии, карман для средств связи, карман на рукаве, накладные карманы с клапанами, боковые разрезы на молнии для входа в карманы брюк.

Ткань верха: синтетическая курточная оксфорд (100% полиэфир), 210 Den, 80; мембранная ткань алова (100% полиэстер) пл. 225 г/м²

Утеплитель: синтепон 120 г/м² – в куртке 3 слоя, в рукавах куртки – 2 слоя

Ткань подкладки: 100% полиэстер, капюшон, полочки и спинка – флис

Размеры: с 44-46 по 60-62

Роста: 170-176, 182-188

ГОСТ 25295-2003



Мембрана
«Зимний клен»

Мембрана
«Карта»

Мембрана
«Осенний лес»

1380 р.



КУР624

Куртка мужская зимняя «Вихрь»

Особенности модели: куртка укороченная, регулируемый капюшон на молнии, на флисовой подкладке, центральная застежка – молния закрыта ветрозащитной планкой на кнопках, нижние карманы – лис-точка, нагрудные прорезные карманы в рамку на молнии, низ куртки и манжеты на широкой резинке.

Ткань верха: мембранная ткань алова (100% полиэстер) пл. 225 г/м²

Утеплитель: синтепон 100 г/м² – в куртке 4 слоя, в рукавах – 3 слоя

Ткань подкладки: 100% полиэстер, капюшон и спинка – флис

Размеры: с 44-46 по 60-62

Роста: 170-176, 182-188

ГОСТ 25295-2003

Мембрана
«Морозный лес»

Мембрана
«Рябина»

Мембрана
«Ночной тростник»

Мембрана
«Дубовый лес»

Мембрана
«Серый мох»

1550 р.

1380 р.

КУР241

Куртка мужская зимняя «Буря»

Особенности модели: куртка с застежкой на молнию и контактную ленту, отстегивающимся регулируемым капюшоном, напульсниками. На куртке боковые и нагрудные карманы с клапанами, усиление в области локтей.

Ткань верха: мембранная ткань алова (100% полиэстер) пл. 225 г/м²

Утеплитель: синтепон 100 г/м² – в куртке 4 слоя, в рукавах – 3 слоя

Ткань подкладки: 100% полиэстер, капюшон, воротник, спинка – флис

Размеры: с 44-46 по 60-62

Рост: 170-176, 182-188

ГОСТ 25295-2003

КУР638

Куртка мужская зимняя «Вепрь»

Особенности модели: куртка с центральной застежкой на молнию с ветрозащитной планкой на кнопках, с отстегивающимся регулируемым капюшоном. Многофункциональные накладные карманы с клапанами на контактной ленте и на молнии, усиление в области локтей, трикотажные манжеты по низу рукавов.

Ткань верха: мембранная ткань алова (100% полиэстер) пл. 225 г/м²

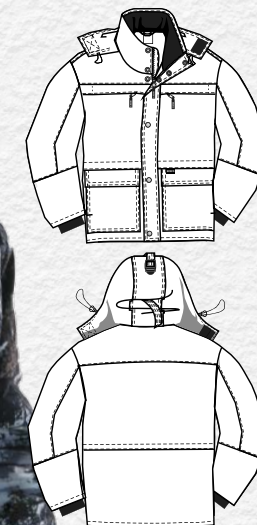
Утеплитель: синтепон 100 г/м² – в куртке 4 слоя, в рукавах – 3 слоя

Ткань подкладки: 100% полиэстер, капюшон, воротник, полочки и спинка – флис

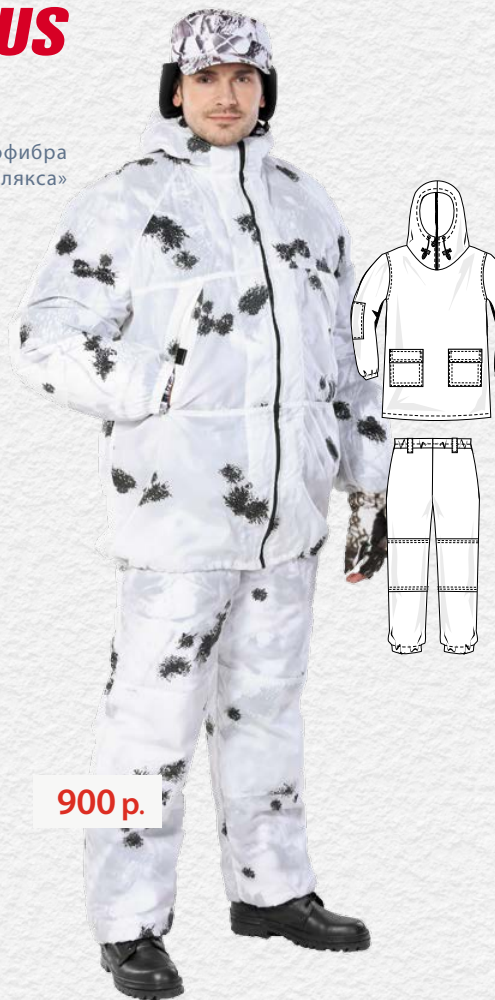
Размеры: с 44-46 по 60-62

Рост: 170-176, 182-188

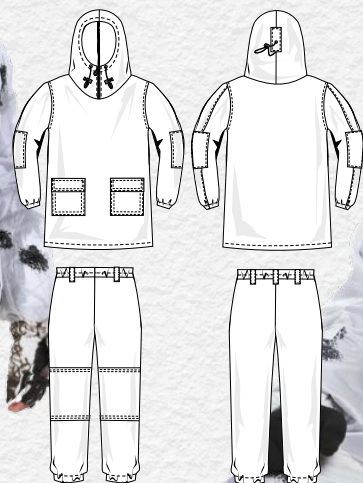
ГОСТ 25295-2003



Микрофибра
«Клякса»



900 р.



КОС701

Костюм маскировочный «NORDWIG INK»
Куртка и брюки

Особенности модели: куртка прямая удлинённая, на молнии с капюшоном, карманы - обманка. Пояс и низ брюк на резинке.

Ткань верха: микрофибра (100% полиэфир), пл. 120 г/м²

Размеры: с 48-50 по 60-62

Роста: 170-176, 182-188

ГОСТ 25295-2003

Таффета
«Клякса А»



790 р.

КОС702

Костюм маскировочный «Клякса-А»
Куртка и брюки

Особенности модели: куртка прямая удлинённая, анорак, с нижними накладными карманами и регулируемым капюшоном. Пояс и низ брюк на резинке.

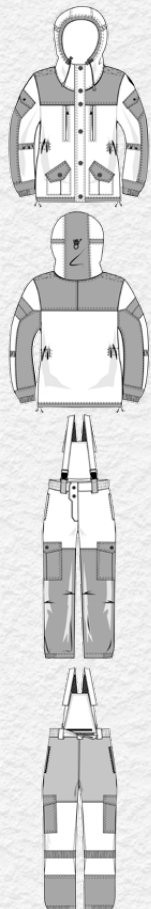
Ткань верха: таффета (100% полиэстер) 210Т

Размеры: с 56-58 по 60-62

Роста: 170-176, 182-188

ГОСТ 25295-2003





Таслан
«Дубок»



3450 р.

Таслан
«Хаки»



КОС448

Костюм мужской демисезонный «GERKON DONBASS»
Куртка и брюки

Особенности модели: куртка с центральной застежкой на молнию и пуговицы, регулируемым капюшоном, регулировкой объема по талии и в локтевой части рукавов, прорезными карманами на груди на молнии, нижние накладные с клапанами. Кокетка, накладки и клапана из отделочной ткани. Брюки под широкий ремень, с отстегивающейся спинкой, с регулировкой объема по поясу, низу и в районе колен, усиления в области коленей и задних половинках брюк. В комплект входят бретели.

Ткань верха: таслан (100% полиэстер) пл. 150 г/м², ВО

Ткань подкладки/утеплитель: капюшон, полочки и спинка куртки – флис, брюки термостежка (100% полиэстер), синтепон пл. 100 г/м², таффта 170Т

Ткань отделки: кошачий глаз, пл. 160 г/м²

Размеры: с 44-46 по 60-62

Роста: 170-176, 182-188

ГОСТ 25295-2003

Мембрана
«Олива»



3450 р.

КОС448

Костюм мужской демисезонный «GERKON DONBASS»
Куртка и брюки

Особенности модели: куртка с центральной застежкой на молнию и пуговицы, регулируемым капюшоном, регулировкой объема по талии и в локтевой части рукавов, прорезными карманами на груди на молнии, нижние накладные с клапанами. Кокетка, накладки и клапана из отделочной ткани. Брюки под широкий ремень, с отстегивающейся спинкой, с регулировкой объема по поясу, низу и в районе колен, усиления в области коленей и задних половинках брюк. В комплект входят бретели.

Ткань верха: мембранная ткань алова (100% полиэстер) пл. 225 г/м²

Ткань подкладки/утеплитель: капюшон, полочки и спинка куртки – флис, брюки термостежка (100% полиэстер), синтепон пл. 100 г/м², таффта 170Т

Ткань отделки: кошачий глаз, пл. 160 г/м²

Размеры: с 44-46 по 60-62

Роста: 170-176, 182-188

ГОСТ 25295-2003

Мембрана
«Серая глина»



Мембрана
«Камыш»



2150 р.

КОС535

Костюм мужской демисезонный «Егерь»
Куртка и брюки

Особенности модели: куртка укороченная на поясе, со съемным регулируемым капюшоном, с центральной застежкой на молнию, воротником стойка. Множество функциональных объемных карманов на полочках с застежкой на кнопки, контактные ленты и молнии, большой карман на спине на молнии, внутренний карман для документов из непромокаемой ткани, объем по талии регулируется пряжкой со стропой. Брюки на поясе со шлевками под широкий ремень, на передних половинках прорезные карманы и объемные боковые накладные карманы с клапанами на кнопке.

Ткань верха: мембранная ткань алова (100% полиэстер) пл. 225 г/м²

Утеплитель: синтепон 120 г/м² в куртке - 1 слой

Ткань подкладки: 100% полиэстер, капюшон, полочки и спинка - флис

Размеры: с 44-46 по 60-62

Роста: 170-176, 182-188

ГОСТ 25295-2003

Палатка
«Хаки»



2600 р.

КОС288

Костюм мужской демисезонный «Горка 3»
Куртка и брюки

Особенности модели: костюм утепленный флисом сложного свободного анатомического кроя из 100% хлопковой ткани с большим количеством карманов. Кокетка, накладки и карманы из отделочной ткани. Куртка с центральной супутной застежкой на пуговицы, двойным капюшоном и козырьком, регулировкой объема по талии и на рукавах, с усилением в области локтей. Брюки с застежкой на пуговицы, имеют шлевки под широкий ремень с регулировкой по поясу, низу и на уровне сгиба коленей резинкой. Усиление в области коленей и на задних половинках брюк, по низу брюк пылезащитная юбка.

Ткань основная: палаточное полотно (100% хлопок), пл. 270 г/м²

Ткань отделки: смесовая (50% хлопок, 50% полиэфир), пл. 210 г/м², ВО

Ткань подкладки: флис (100% полиэфир) пл. 260 г/м²

Размеры: с 44-46 по 60-62

Роста: 170-176, 182-188

ГОСТ 25295-2003

Мембрана
«Желтая глина»



2100 р.

КОС241

Костюм мужской демисезонный «Горка-Буран»
Куртка и полукOMBинезон

Особенности модели: куртка с застежкой на молнию и контактную ленту, отстегивающимся регулируемым капюшоном, напульсниками. На куртке нагрудные прорезные карманы и нижние накладные с клапаном на липучке, усиления в области локтей. ПолукOMBинезон с застежкой на двухзамковую молнию, боковыми карманами, наколенниками с отверстием для амортизационных накладок.

Ткань верха: мембранная ткань алова (100% полиэстер) пл. 225 г/м²

Утеплитель: синтепон 100 г/м² - в куртке и полукOMBинезоне 1 слой

Ткань подкладки: 100% полиэстер, капюшон, воротник, полочки и спинка - флис

Размеры: с 44-46 по 60-62

Роста: 170-176, 182-188

ГОСТ 25295-2003

Мембрана
«Сухой лес»





Мембрана
«Смешанный лес»

2100 р.

КОС638

Костюм мужской демисезонный «Вепрь»
Куртка и полукOMBинезон

Особенности модели: куртка с центральной застежкой на молнию с ветрозащитной планкой на кнопках, с отстегивающимся регулируемым капюшоном. Многофункциональные накладные карманы с клапанами на контактной ленте и на молнии, усиление в области локтей, трикотажные манжеты по низу рукавов. ПолукOMBинезон в талии регулируется эластичной лентой, регулируемые бретели, верхние боковые карманы.

Ткань верха: мембранная ткань алова (100% полиэстер) пл. 225 г/м²
Утеплитель: синтепон 120 г/м² – в куртке и полукOMBинезоне – 1 слой
Ткань подкладки: 100% полиэстер, капюшон, полочки и спинка – флис

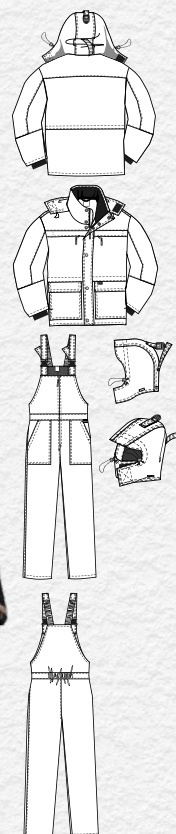
Размеры: с 44-46 по 60-62

Роста: 170-176, 182-188

ГОСТ 25295-2003



Мембрана
«Серый каштан»



Мембрана
«Снайпер»

2050 р.

КОС286

Костюм мужской демисезонный «Турист-1»
Куртка и брюки

Особенности модели: куртка с центральной застежкой на молнию с ветрозащитной планкой на липучке, регулируемый капюшон, боковые и нагрудный накладные карманы на молнии, низ рукавов на резинке, кулиса по талии.

Брюки имеют два верхних прорезных кармана, пояс и низ брюк на резинке, регулируемые бретели.

Ткань верха: мембранная ткань алова (100% полиэстер) пл. 190 г/м²

Утеплитель: синтепон 100 г/м² – в куртке и брюках – 1 слой

Ткань подкладки: 100% полиэстер

Размеры: с 44-46 по 60-62

Роста: 170-176, 182-188

ГОСТ 25295-2003



Мембрана
«Камыш»

Мембрана
«Камыш 2»

www.ursus.ru

Мембрана
«Коричневый мох»



2170 р.

КОС614

Костюм мужской демисезонный «Вихрь»
Куртка и полукombineзон

Особенности модели: куртка укороченная, регулируемый капюшон на молнии, на флисовой подкладке, центральная застежка – молния закрыта ветрозащитной планкой на кнопках, нижние карманы – листочки, нагрудные прорезные карманы в рамку на молнии, низ куртки и манжеты на широкой резинке. Полукombineзон – с центральной застежкой на молнию, нагрудный карман на молнии, передние карманы накладные, низ полукombineзона регулируется молнией.

Ткань верха: мембранная ткань алова (100% полиэстер) пл. 225 г/м², ВО

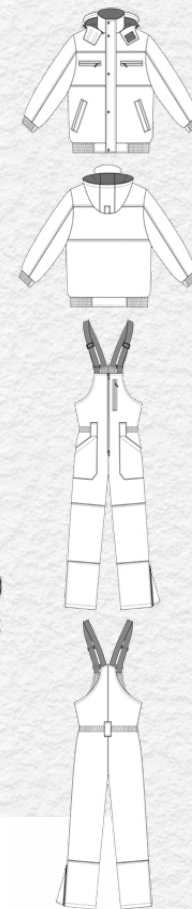
Ткань подкладки / утеплитель: термостежка (100% полиэстер), синтепон пл. 100 г/м², тафетта 170Т, капюшон, воротник, спинка куртки – флис

Размеры: с 44-46 по 64-66

Роста: 170-176, 182-188

ГОСТ 25295-2003

Кошачий глаз
«Хаки»



2300 р.

КОС614

Костюм мужской демисезонный «Вихрь-Ямал»
Куртка и полукombineзон

Особенности модели: куртка укороченная, регулируемый капюшон на молнии, на флисовой подкладке, центральная застежка – молния закрыта ветрозащитной планкой на кнопках, нижние карманы – листочки, нагрудные прорезные карманы в рамку на молнии, низ куртки и манжеты на широкой резинке. Полукombineзон – с центральной застежкой на молнию, нагрудный карман на молнии, передние карманы накладные, низ полукombineзона регулируется молнией.

Ткань верха: кошачий глаз, пл. 160 г/м²

Ткань подкладки / утеплитель: термостежка (100% полиэстер), синтепон пл. 100 г/м², тафетта 170Т, капюшон, воротник, спинка куртки – флис

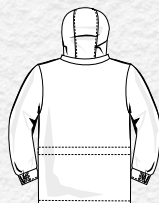
Размеры: с 44-46 по 64-66

Роста: 170-176, 182-188

ГОСТ 25295-2003



Виндблок
«Камыш»



2300 р.

КОС911

Костюм мужской демисезонный «Филин»
Куртка и брюки

Особенности модели: куртка с центральной застежкой на молнию и внешней планкой на кнопках. Воротник стойка, регулируемый съемный капюшон. Верхние прорезные карманы с листочкой на молнии, боковые объемные накладные карманы с клапанами на кнопках, регулировка объема по талии и низу куртки, манжеты рукава с эластичной тесьмой. Брюки на поясе с эластичной лентой, со шлевками под широкий ремень, на передних половинках прорезные карманы, низ брюк регулируется резинкой-шнуром с фиксатором + пуфта на молнии.

Ткань верха: виндблок (100% полиэстер) пл. 365 г/м², ВО

Размеры: с 44-46 по 60-62

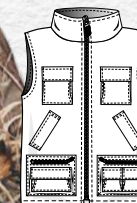
Роста: 170-176, 182-188

ГОСТ 25295-2003

Виндблок
«Дубовый лес»



Мембрана
«Камыш»



КОС912

Костюм мужской демисезонный «Тройка»
Куртка, брюки и жилет

Особенности модели: куртка с капюшоном на подкладке из сетки, с центральной застежкой на молнию, притачным регулируемым капюшоном. Низ куртки регулируется по объему эластичным шнуром, рукава с трикотажными манжетами, нагрудные накладные объемные карманы с клапанами на липучке, нижние прорезные карманы с листочкой. Брюки на подкладке из сетки, пояс с эластичной лентой со шлевками под широкий ремень, зашпы в области коленей, боковые накладные объемные карманы с клапанами на кнопках. Жилет утепленный: воротник стойка, центральная застежка на молнию, нагрудные объемные накладные карманы с застежкой на липучку, нижние многофункциональные накладные объемные карманы на молнии и липучке, внутренний карман для документов.

Ткань верха: мембранная ткань алова (100% полиэстер) пл. 225 г/м²

Утеплитель: синтепон 100 г/м² - 1 слой в жилете

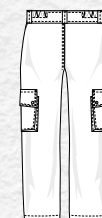
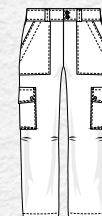
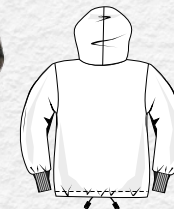
Ткань подкладки: жилет - 100% полиэстер, куртка и брюки - сетка

Размеры: с 44-46 по 60-62

Роста: 170-176, 182-188

ГОСТ 25295-2003

Мембрана
«Желтая глина»



1985 р.

Дюспа
«Соты Грин»

Дюспа
«Сетка зеленая»

Мак-мембрана
«Мультикам»

Джордан
«Хаки»

Джордан
«Серый»

Джордан
«Черный»



1040 р.

КУР510

Куртка мужская демисезонная «Бомбер»

Особенности модели: притачной пояс, собранный на резинку, с трикотажными манжетами, застежкой на молнию, накладными карманами на молнии, воротником стойкой, утепленным с внутренней стороны флисом.

Ткань верха: джордан PU WR Милки (100% полиэстер), пл. 95 г/м², В0;

Утеплитель: синтепон 120 г/м² - 1 слой

Подкладка: 100% полиэстер

Размеры: с 44-46 по 60-62

Роста: 170-176, 182-188

ГОСТ 25295-2003



КУР512

Куртка мужская демисезонная «Бомбер»
с капюшоном

Особенности модели: притачной пояс, собранный на резинку, с регулируемым капюшоном, с трикотажными манжетами, застежкой на молнию, накладными карманами на молнии, воротником стойкой, утепленным с внутренней стороны флисом.

Ткань верха: джордан PU WR Милки (100% полиэстер), пл. 95 г/м², В0

Утеплитель: синтепон 120 г/м² - 1 слой

Подкладка: 100% полиэстер

Размеры: с 44-46 по 60-62

Роста: 170-176, 182-188

ГОСТ 25295-2003

1040 р.

Демисезонная одежда КУРТКИ И ШТОРМОВКИ

Софтшелл
«Хаки»



1650 р.

КУР422

Куртка мужская демисезонная
«GERKON DENDI»

Особенности модели: куртка прямого силуэта с застежкой на молнию, воротником стойкой и прорезными карманами на молнии.

Ткань верха: софтшелл (100% полиэфир)

Размеры: с 48-50 по 60-62

Роста: 170-176, 182-188

ГОСТ 25295-2003

Рип-стоп
«Мурена»



1500 р.

КУР404

Куртка мужская демисезонная
«GERKON TIBET»

Особенности модели: куртка сложного анатомического кроя с центральной застежкой на молнию и ветрозащитной планкой на кнопках, регулируемым капюшоном со съемной противомоскитной сеткой, регулировкой объема по талии и на рукавах, усилением в области локтей. Прорезные и накладные карманы с клапанами на кнопках.

Ткань верха: смесовая

Ткань подкладки/утеплитель: термостежка (100% полиэстер), синтепон пл. 100 г/м²

Размеры: с 44-46 по 60-62

Роста: 170-176, 182-188

ГОСТ 25295-2003

Греющий комплект
(поставляется отдельно)



Дюспа
«Хаки»



Дюспа
«Черный»



850 р.

ЖИЛ434

Жилет утепленный «GERKON DELTA»

Особенности модели: жилет прямого силуэта с центральной застежкой на молнию, воротником стойкой и съемным регулируемым капюшоном. Нагрудные и боковые прорезные карманы на молнии.

Ткань верха: дюспа (100% полиэфир), ВО

Утеплитель: синтепон 150 г/м² – 1 слой

Ткань подкладки: 100% полиэстер

Размеры: с 44-46 по 60-62

Роста: 170-176, 182-188

ГОСТ 25295-2003

Демисезонная одежда ЖИЛЕТЫ

Рип-стоп
«Мультикам»



1080 р.

ЖИЛ431

Жилет утепленный «GERKON ALPHA»

Особенности модели: жилет прямого силуэта с центральной застежкой на молнию. Нагрудные и боковые прорезные карманы на молнии. Подкладка оборудована карманами для модуля автономного подогрева поставляемого отдельно.

Ткань верха: смесовая

Утеплитель: синтепон 150 г/м² – 1 слой

Ткань подкладки: тафета фольгированная (100% полиэфир) пл. 0,55 г/м²

Размеры: с 44-46 по 60-62

Роста: 170-176, 182-188

ГОСТ 25295-2003

Дюспа «Олива с хаки»

Дюспа «Св. серый с серым»

Дюспа «Мультикам с оливой»



500 р.

ЖИЛ557

Жилет утепленный «Nordwig-Rapid»

Особенности модели: жилет прямого силуэта с центральной застежкой на молнию, воротником стойкой на флисе. Нижние боковые прорезные карманы на молнии. Подкладка оборудована внутренним нагрудным карманом.

Ткань верха: дюспа (100% полиэфир), 80

Утеплитель: синтепон 200 г/м² – 1 слой

Ткань подкладки: таффета (100% полиэфир)

Размеры: с 44-46 по 60-62

Роста: 170-176, 182-188

ГОСТ 25295-2003

Мембрана
«Сумрачный клен»

Мембрана
«Камыш 2»



695 р.

ЖИЛ553

Жилет мужской утепленный «Охотник»

Особенности модели: жилет прямого силуэта с центральной застежкой на молнию, воротником-стойкой на флисе, имеет множество функциональных объемных накладных и прорезных карманов на полочках и большой объемный карман на спине. Прилегание жилета по фигуре обеспечивается регуляторами в поясной области и в вырезах пройм.

Ткань верха: мембранная ткань алова (100% полиэстер), пл. 225 г/м²

Утеплитель: синтепон 120 г/м² – 1 слой

Ткань подкладки: полочки и спинка - флис

Размеры: с 44-46 по 60-62

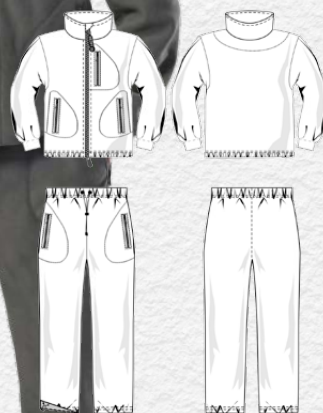
Роста: 170-176, 182-188

ГОСТ 25295-2003

Флис
«Хаки»

Флис
«Коричневый»

Флис
«Серый»



1650 р.

КОС420

Костюм флисовый «GERKON PICNIC»
Куртка и брюки

Особенности модели: куртка прямого силуэта с центральной застежкой на молнию, воротником стойкой, прорезными карманами на молнию, регулировкой низа куртки по объему. Брюки свободного покроя с карманами в боковых швах, регулировкой объема в поясе и низа брюк.

Ткань верха: флис антипилингвый, пл. 400 г/м²

Размеры: с 44-46 по 60-62

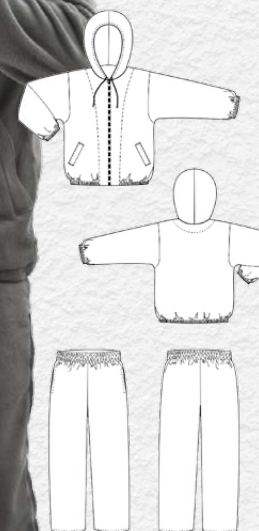
Роста: 170-176, 182-188

ГОСТ 31410-2009

Флис
«Хаки + табак»

Флис
«Табак»

Флис
«Серый»



950 р.

КОС286

Костюм флисовый «Турист1»
Куртка и брюки

Особенности модели: куртка прямого силуэта с центральной застежкой на молнию, втачным капюшоном, прорезными карманами, регулировкой низа куртки и рукавов по объему резинкой. Брюки свободного покроя с карманами в боковых швах, регулировкой объема в поясе и низа брюк.

Ткань верха: флис антипилингвый, пл. 280 г/м²

Размеры: с 44-46 по 60-62

Роста: 170-176, 182-188

ГОСТ 31410-2009

Флис
«Табак»



1600 р.

Флис
«Коричневый дуб»



Флис
«Дубок»



КОС445

Костюм флисовый с накладками «Панда»
Куртка и брюки

Особенности модели: куртка прямого силуэта из флиса в комбинации с плащевой тканью. Центральная застежка и нижние накладные карманы на молнии, рукав с усиливающей фигурной накладкой в области локтя, низ рукава на резинке. Воротник стойка и низ куртки регулируется утягивающей кулисой. Брюки свободного покроя с карманами в боковых швах и накладками на коленях. Верхний срез брюк с цельнокроенным поясом на резинке.

Ткань верха: флис антипилиновый, пл. 350 г/м²

Размеры: с 44-46 по 60-62

Роста: 170-176, 182-188

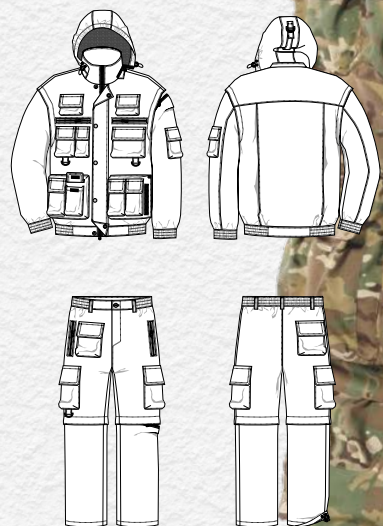
ГОСТ 31410-2009



Рип-стоп
«Мультикам»

Коттон пич
«Олива»

Рип-стоп
«Легион»



2300 р.

КОС402

Костюм трансформер мужской «GERKON COMMANDO TRANSFORM»
Куртка-жилет и брюки-шорты

Особенности модели: костюм-трансформер имеющий отстегивающиеся рукава и низ брюк, что позволяет получить из куртки жилет, а из брюк шорты. Куртка укороченная с широким поясом на резинке, центральной застежкой на молнию с ветрозащитной планкой на кнопках, регулируемый и отстегивающийся капюшон, воротник стойка. Множество функциональных объемных карманов на полочке с застежкой на контактную ленту и молнии, низ рукава с манжетой на резинке.

Брюки прямого силуэта с регулировкой по низу шнурком-резинкой, с прорезными и накладными карманами.

Ткань: рип-стоп (65% полиэфир, 35% хлопок) пл. 220 г/м², ВО

Размеры: с 44-46 по 60-62

Роста: 170-176, 182-188

ГОСТ 25295-2003



2850 р.

КОС402

Костюм трансформер мужской «GERKON COMMANDO TRANSFORM»
Куртка-жилет и брюки-шорты

Особенности модели: костюм-трансформер имеющий отстегивающиеся рукава и низ брюк, что позволяет получить из куртки жилет, а из брюк шорты. Куртка укороченная с широким поясом на резинке, центральной застежкой на молнию с ветрозащитной планкой на кнопках, регулируемый и отстегивающийся капюшон, воротник стойка. Множество функциональных объемных карманов на полочке с застежкой на контактную ленту и молнии, низ рукава с манжетой на резинке.

Брюки прямого силуэта с регулировкой по низу шнурком-резинкой, с прорезными и накладными карманами.

Ткань: коттон пич (100% хлопок) пл. 220 г/м², ВО;

рип-стоп (65% полиэфир, 35% хлопок) пл. 220 г/м², ВО

Размеры: с 44-46 по 60-62

Роста: 170-176, 182-188

ГОСТ 25295-2003



2300 р.

Смесовая
«Смог»

2050 р.



КОС400

Костюм мужской «GERKON COMMANDO»
Куртка и брюки

Особенности модели: куртка укороченная с широким поясом на резинке, центральной застежкой на молнию с ветрозащитной планкой на кнопках, регулируемый и отстегивающийся капюшон, воротник стойка. Множество функциональных объемных карманов на полочке с застежкой на контактную ленту и молнии, низ рукава с манжетой на резинке.

Брюки прямого силуэта с регулировкой по низу шнурком-резинкой, с прорезными и накладными карманами.

Ткань: рип-стоп (65% полиэфир, 35% хлопок) пл. 220 г/м², ВО

Размеры: с 44-46 по 60-62

Роста: 170-176, 182-188

ГОСТ 25295-2003

Смесовая
«Пиксель»

1580 р.



Твилл Пич
«НАТО серый»

1270 р.



КОС411

Костюм мужской «Капрал»
Куртка и брюки

Особенности модели: куртка с центральной застежкой на молнию и ветрозащитной планкой на пуговицах, регулируемый и отстегивающийся капюшон, регулировкой по линии талии, накладными карманами с клапанами на пуговицах. Низ рукавов регулируется контактной лентой. Брюки прямого кроя на поясе с эластичной лентой со шлевками под широкий ремень, боковыми накладными и задними объемными карманами с клапанами на пуговицах.

Ткань: хлопок пич (100% хлопок) пл. 220 г/м², ВО;

твилл пич (65% полиэфир, 35% хлопок) пл. 220 г/м², ВО

Размеры: с 44-46 по 60-62

Роста: 170-176, 182-188

ГОСТ 25295-2003

Коттон пич
«Олива»

1840 р.



Твилл пич
«Мультикам»

Твилл пич
«Зеленая сетка»

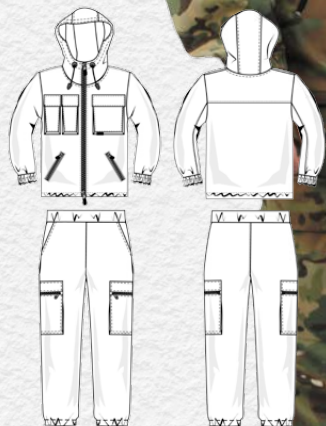
Смесовая
облегченная «Варан»

Смесовая
«Зеленая колючка»

Оксфорд
«Тайга»

Смесовая
«Серый легион»

Смесовая облегченная
«Серая цифра»



1060 р.

КОС287

Костюм мужской «Турист-2»
Куртка и брюки

Особенности модели: куртка с застежкой на молнию, с регулируемым капюшоном, нагрудные накладные и боковые прорезные карманы на молнии. Низ куртки и капюшон регулируются утягивающей кулисой, манжеты на резинке. На брюках два прорезных и два накладных кармана, пояс и низ брюк на резинке со шлевкой и застежкой на молнию, с регулировкой по низу. Функциональная сумка для хранения костюма.

Ткань: твилл пич (65% полиэфир, 35% хлопок) пл. 220 г/м², 80;
смесовая облегченная (65% полиэфир, 35% хлопок) пл. 170 г/м², 80

Размеры: с 44-46 по 60-62

Роста: 170-176, 182-188

ГОСТ 25295-2003



860 р.

КОС286

Костюм мужской «Турист-1»
Куртка и брюки

Особенности модели: куртка с застежкой на молнию, с регулируемым капюшоном, боковые и нагрудные накладные карманы на молнии. Низ куртки и манжеты на резинке.

На брюках накладные карманы на молнии, пояс и низ брюк на резинке.

Ткань: смесовая (70% полиэфир, 30% хлопок), пл. 210 г/м², 80;

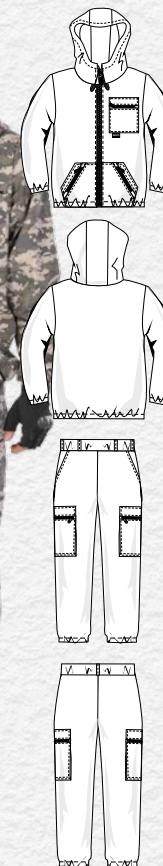
смесовая облегченная (65% полиэфир, 35% хлопок), пл. 120 г/м², 80;

синтетическая курточная «Оксфорд» (100% полиэфир), 210 Den, 80

Размеры: с 44-46 по 60-62

Роста: 170-176, 182-188

ГОСТ 25295-2003



860 р.

Смесовая
облегченная
«Сафари»

Смесовая
облегченная
«Пиксель»

Смесовая
облегченная
«Серая цифра»

Рип-стоп
«Легион»

Рип-стоп
«Атака»

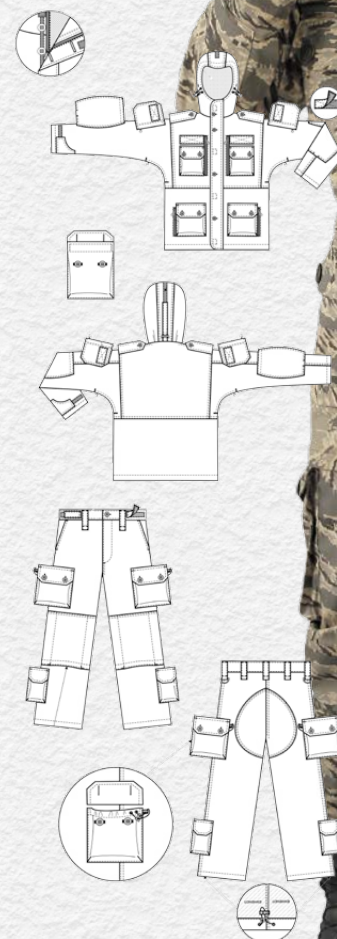


КОС505

Костюм мужской «Тропик»
Куртка и брюки

800 р.

Особенности модели: куртка с коротким рукавом с центральной застежкой на молнию, отложным воротником, нагрудными накладными карманами и боковыми прорезными. Низ куртки на поясе с эластичной лентой по боковым швам. Брюки с застежкой на молнию, пояс на эластичной ленте со шлевками под широкий ремень, два боковых прорезных кармана и два накладных на молнии.
Ткань: смесовая облегченная (65% полиэфир, 35% хлопок) пл. 120 г/м², 80
Размеры: с 44-46 по 60-62
Роста: 170-176, 182-188
ГОСТ 25295-2003



КОС407

Костюм мужской «GERKON STRIKE»
Куртка и брюки

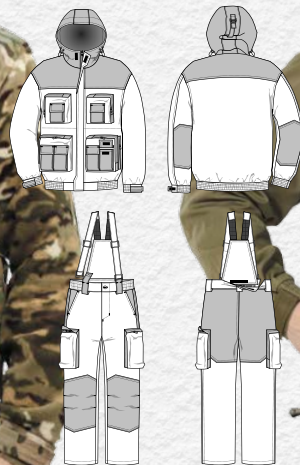
2990 р.

Особенности модели: куртка на подкладке-сетке с центральной застежкой на молнию и пуговицы, регулируемым капюшоном, регулировкой объема по талии, низу куртки и рукавов, верхние и нижние прорезные карманы на молнии и накладные с клапанами на пуговицах, усилениями в области локтей. Вентиляционные отверстия под проймой. Брюки под широкий ремень с прорезными и накладными карманами, с регулировкой объема по поясу, низу и в районе колен, усиления в области колена.
Ткань: рип-стоп (65% полиэфир, 35% хлопок) пл. 220 г/м², 80
Размеры: с 44-46 по 60-62
Роста: 170-176, 182-188
ГОСТ 25295-2003

Рип-стоп и флис
«Мультикам»



2800 р.



Палатка
«Хаки»



2190 р.

КОС410 Костюм «GERKON АТАК» Куртка и брюки

Особенности модели: куртка с центральной застежкой на молнию и ветро-защитной планкой на контактной ленте, регулируемым капюшоном, большим количеством накладных карманов на молнии. Кокетка и накладки из отделочной ткани. Брюки под широкий ремень, с регулировкой объема по поясу и низу, усилением в области коленей и задних половинках брюк.

Ткань основная: палаточное полотно (100% хлопок);
флис антипилингвый, пл. 350 г/м²

Ткань отделки: таслан (100% полиэфир);
рип-стоп (65% полиэфир, 35% хлопок) пл. 220 г/м², 80

Размеры: с 44-46 по 60-62
Роста: 170-176, 182-188
ГОСТ 25295-2003

Палатка
«Хаки»



1595 р.

Палатка
«Хаки»



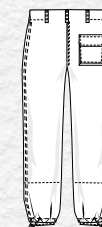
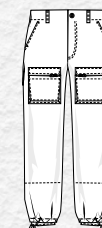
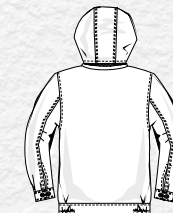
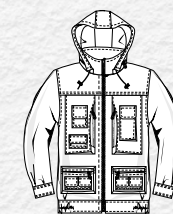
1455 р.

КОС291 Костюм «Следопыт» Куртка и брюки

Особенности модели: костюм с большим количеством карманов (14 на куртке и 5 на брюках). Куртка с застежкой на молнию, регулируемым съемным капюшоном и манжетами на пуговицах. Кокетка и накладки из отделочной ткани. Брюки с застежкой на молнию, имеют шлевки под широкий ремень, с регулировкой объема по поясу, низу и на уровне сгиба коленей резинкой. Усиления в области коленей и на задних половинках брюк выполнены из отделочной ткани.

Ткань основная: палаточное полотно (100% хлопок), пл. 270 г/м²
Ткань отделки: рип-стоп (65% полиэфир, 35% хлопок), пл. 220 г/м², 80

Размеры: с 44-46 по 60-62
Роста: 170-176, 182-188
ГОСТ 25295-2003



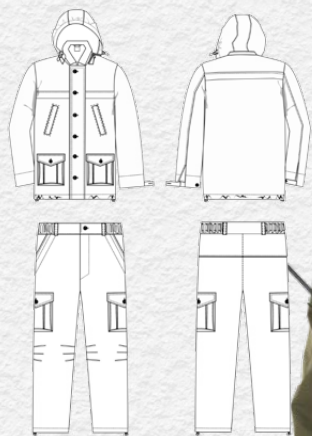
Палатка
«Хаки»

Палатка
«Солома»

Рип-стоп
«Сурпат»

Рип-стоп
«Чёрный»

Рип-стоп
«Бежевый»



1110р.

КОС405

Костюм мужской «Горка Шторм»
Куртка и брюки

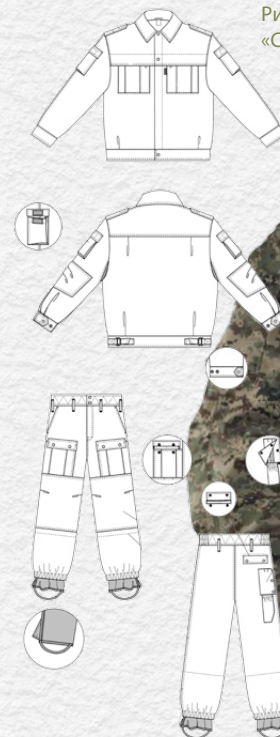
Особенности модели: куртка с центральной застежкой на пуговицы, регулируемый и отстегивающийся капюшон, верхние прорезные и нижние накладные карманы с клапанами на пуговицах. Низ куртки и рукавов регулируется по объему. Брюки с поясом на резинке и шлевками, накладными и прорезными карманами и регулировкой низа по объему шнурком-резинкой.

Ткань: палаточное полотно (100% хлопок)

Размеры: с 44-46 по 60-62

Роста: 170-176, 182-188

ГОСТ 25295-2003



1135р.

ОХР501

Костюм мужской «Спецназ»
Куртка и брюки

Особенности модели: куртка на поясе с центральной застежкой на молнию и пуговицы, с регулировкой по низу куртки и рукавов, накладные карманы на молнии, усиления в области локтевой части рукава. Вентиляционные отверстия под проймой.

Брюки под широкий ремень с прорезными и накладными объемными карманами и патронташем, усиления в области колена. Низ брюк регулируется резинкой, имеется пухта со штрипкой.

Ткань: рип-стоп (65% полиэфир, 35% хлопок) пл. 220 г/м², ВО;
смесовая (50% хлопок, 50% полиэфир), пл. 215 г/м², ВО

Размеры: с 44-46 по 60-62

Роста: 170-176, 182-188

ГОСТ 25295-2003

Мембрана
«Хаки»



Мембрана
«Черный»



2800 р.

КОС403

Костюм «GERKON DONBASS»
Куртка и брюки

Особенности модели: куртка с центральной застежкой на молнию и пуговицы, регулируемым капюшоном, регулировкой объема по талии и в локтевой части рукавов, прорезными карманами на груди на молнии, нижние накладные с клапанами. Кокетка, накладки и клапана из отделочной ткани. Брюки под широкий ремень, с регулировкой объема по поясу, низу и в районе колен, усиления в области коленей и задних половинках брюк. В комплект входят бретели.

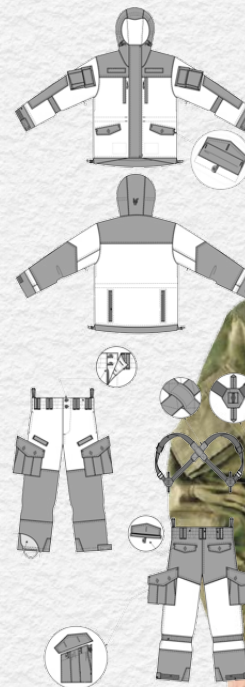
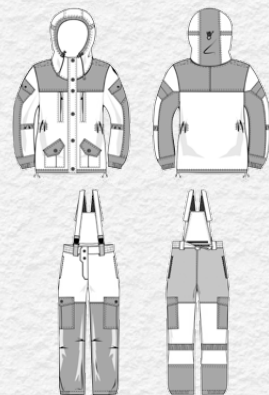
Ткань основная: мембранная ткань R-S (100% нейлон), 93 гр/м², ВО; пропитка ULTRA WR

Ткань отделки: кошачий глаз, пл. 160 г/м²

Размеры: с 44-46 по 60-62

Роста: 170-176, 182-188

ГОСТ 25295-2003



Канвас
«Атака»

3650 р.

КОС443

Костюм «GERKON GORKA-5»
Куртка и брюки

Особенности модели: куртка с центральной застежкой на молнию и ветрозащитной планкой на контактной ленте, регулируемым капюшоном с двойным козырьком, прорезными и накладными внутренними и наружными карманами, усилениями в области локтей и кармана для амортизационного вкладыша на спине. Регулировка объема по талии, низу куртки и рукавах. Вентиляционные отверстия под проймой. Брюки под широкий ремень с прорезными и накладными карманами, с регулировкой объема по поясу, низу и в районе колен, усиления в области колена и задних половинках брюк. В комплект входят бретели.

Ткань основная: канвас (100% хлопок) пл. 260 г/м², ВО

Ткань отделки: рип-стоп (65% полиэфир, 35% хлопок) пл. 220 г/м², ВО

Размеры: с 44-46 по 60-62

Роста: 170-176, 182-188

ГОСТ 25295-2003



Палатка
«Хаки»

2300 р.

КОС404

Костюм «GERKON TIBET»
Куртка и брюки

Особенности модели: куртка с центральной застежкой на молнию и кнопки, регулируемым капюшоном и съемной противомоскитной сеткой, регулировкой объема по талии и на рукавах, прорезными и накладными карманами, усилениями в области локтей. Кокетка, накладки и клапана из отделочной ткани. Брюки под широкий ремень, с прорезными и накладными карманами, регулировкой объема по поясу и низу, усилением в области коленей и задних половинках брюк.

Ткань основная: палаточное полотно (100% хлопок)

Ткань отделки: таслан (100% полиэфир);

рип-стоп (65% полиэфир, 35% хлопок) пл. 220 г/м², ВО

Размеры: с 44-46 по 60-62

Роста: 170-176, 182-188

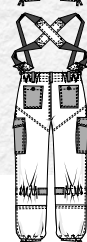
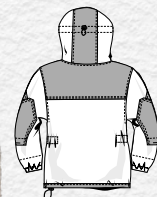
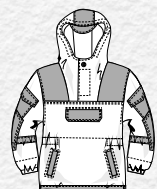
ГОСТ 25295-2003



Палатка
«Хаки»



1480 р.



КОС290 Костюм «Горка-4» Куртка и брюки

Особенности модели: костюм сложного свободного анатомического кроя из 100% хлопковой ткани с большим количеством карманов. Кокетка, накладки и карманы из отделочной ткани. Куртка типа анорак, с двойным капюшоном и козырьком, с регулировкой объема по талии и на рукавах, с усилением в области локтей. Брюки с застежкой на пуговицы, имеют шлевки под широкий ремень, с регулировкой объема по поясу, низу и на уровне сгиба коленей резинкой. Усиление в области коленей и задних половинках брюк.

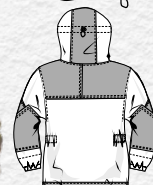
Ткань основная: палаточное полотно (100% хлопок), пл. 270 г/м²
Ткань отделки: смесовая (50% хлопок, 50% полиэфир), пл. 210 г/м², ВО; рип-стоп (65% полиэфир, 35% хлопок), пл. 220 г/м², ВО

Размеры: с 44-46 по 60-62
Роста: 170-176, 182-188
ГОСТ 25295-2003

Палатка
«Хаки»



1690 р.



КОС288 Костюм «Горка-3» Куртка и брюки

Особенности модели: костюм сложного свободного анатомического кроя из 100% хлопковой ткани с большим количеством карманов. Кокетка, накладки и карманы из отделочной ткани. Куртка с центральной супатной застежкой на пуговицы, двойным капюшоном и козырьком, регулировкой объема по талии и на рукавах, с усилением в области локтей. Брюки с застежкой на пуговицы, имеют шлевки под широкий ремень, с регулировкой объема по поясу, низу и на уровне сгиба коленей резинкой. Усиление в области коленей и на задних половинках брюк.

Ткань основная: палаточное полотно (100% хлопок), пл. 270 г/м²
Ткань отделки: смесовая (50% хлопок, 50% полиэфир), пл. 210 г/м², ВО; рип-стоп (65% полиэфир, 35% хлопок), пл. 220 г/м², ВО

Размеры: с 44-46 по 60-62
Роста: 170-176, 182-188
ГОСТ 25295-2003

Палатка
«Хаки»



1690 р.

КОС288 Костюм «Горка-3» Куртка и брюки

Особенности модели: костюм сложного свободного анатомического кроя из 100% хлопковой ткани с большим количеством карманов. Кокетка, накладки и карманы из отделочной ткани. Куртка с центральной супатной застежкой на пуговицы, двойным капюшоном и козырьком, регулировкой объема по талии и на рукавах, с усилением в области локтей. Брюки с застежкой на пуговицы, имеют шлевки под широкий ремень, с регулировкой объема по поясу, низу и на уровне сгиба коленей резинкой. Усиление в области коленей и на задних половинках брюк.

Ткань основная: палаточное полотно (100% хлопок), пл. 270 г/м²
Ткань отделки: смесовая (50% хлопок, 50% полиэфир), пл. 210 г/м², ВО; рип-стоп (65% полиэфир, 35% хлопок), пл. 220 г/м², ВО

Размеры: с 44-46 по 60-62
Роста: 170-176, 182-188
ГОСТ 25295-2003

Палатка
«Хаки»



1520 р.



Смесовая
«Камыш»



Смесовая
«Легион»

1180р.

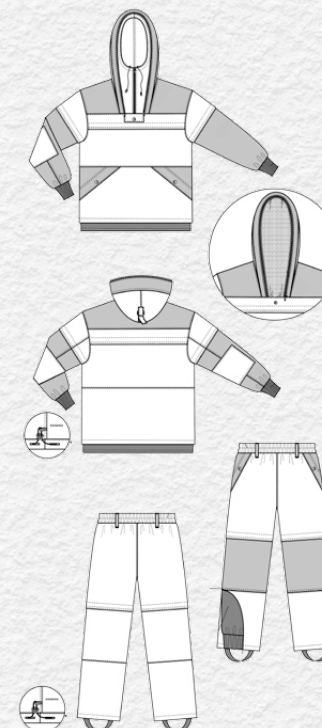
КОС408

Костюм мужской антимоскитный
«GERKON RAPTOR»
Куртка и брюки

Особенности модели: куртка с застежкой на молнию и кнопки, регулируемым капюшоном препятствующим проникновению насекомых под одежду и противомоскитной сеткой убирающейся в карман на капюшоне, карманами с наклонным входом и фигурными клапанами на кнопках. Усиления в области локтей, в рукавах внутренние трикотажные манжеты, регулировка по низу куртки. Брюки на резинке со шлевками, усилениями в области колен, с пухтой и регулировкой по низу.

Ткань верха: смесовая
Размеры: с 44-46 по 60-62
Роста: 170-176, 182-188
ГОСТ 25295-2003

Палатка
«Хаки + олива»



1060р.

КОС282

Костюм мужской противознцефалитный-2
с ловушками и бязевой юбкой
Куртка и брюки

Особенности модели: костюм с капюшоном, со съемной вставкой из противомоскитной сетки на молнии, с ловушками, с накладными нагрудными карманами с клапаном на кнопках, с бязевой юбкой. Рукава с трикотажными напульсниками. Брюки прямые с верхними прорезными карманами, пояс и низ брюк на резинке, по низу брюк бязевая пухта на трикотажном манжете.

Ткань основная: палаточное полотно (100% хлопок), пл. 235 г/м²
Ткань отделки: бязь (100% хлопок), пл. 135 г/м²
Размеры: с 44-46 по 60-62
Роста: 170-176, 182-188
ГОСТ 25295-2003

Смесовая
«Дубок»

Смесовая
облегченная
«Граница»

Палатка
«Хаки с оливой»

Палатка
«Хаки»

860 р.

КОС285

Костюм мужской противоэнцефалитный КМФ
Куртка и брюки

Особенности модели: костюм с регулируемым капюшоном, со съемной вставкой из противомоскитной сетки на молнии, с накладными нагрудными карманами с клапаном на кнопках. Рукава с трикотажными напульсниками. Брюки прямые с верхними прорезными карманами, пояс и низ брюк на резинке.

Ткань: смесовая (70% полиэфир, 30% хлопок), пл. 210 г/м², ВО;
смесовая облегченная (65% полиэфир, 35% хлопок), пл. 120 г/м², ВО

Размеры: с 44-46 по 60-62

Роста: 170-176, 182-188

ГОСТ 25295-2003

880 р.

КОС283

Костюм мужской противоэнцефалитный КМФ
Куртка и брюки

Особенности модели: костюм с регулируемым капюшоном, со съемной вставкой из противомоскитной сетки на молнии, с накладными нагрудными карманами с клапаном на кнопках. Рукава с трикотажными напульсниками. Брюки прямые с верхними прорезными карманами, пояс и низ брюк на резинке.

Ткань: палаточное полотно (100% хлопок), пл. 235 г/м²

Размеры: с 44-46 по 60-62

Роста: 170-176, 182-188

ГОСТ 25295-2003

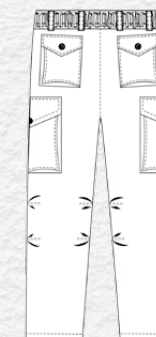
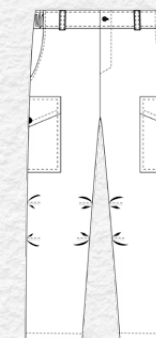
Смесовая «Пиксель»

Смесовая «Мурена»

Смесовая «Смог»

Твилл пич «Нато серый»

Коттон пич «Олива»



800 р.

610 р.

800 р.

БРЮ400

Брюки мужские «GERKON COMMANDO»

Особенности модели: брюки прямого силуэта с регулировкой по низу шнурком-резинкой, с прорезными и накладными карманами, шлевки под широкий ремень.

Ткань: смесовая

Размеры: с 44-46 по 60-62

Роста: 170-176, 182-188

ГОСТ 25295-2003

БРЮ102

Брюки мужские «Капрал»

Особенности модели: брюки прямого кроя на пояс с эластичной лентой со шлевками под широкий ремень, боковыми прорезными и боковыми и задними накладными объемными карманами с клапанами на пуговицах.

Ткань: коттон пич (100% хлопок) пл. 220 г/м², ВО;

твилл пич (65% полиэфир, 35% хлопок) пл. 220 г/м², ВО

Размеры: с 44-46 по 60-62

Роста: 170-176, 182-188

ГОСТ 25295-2003

Смесовая
«Карта»

Смесовая
«Пиксель»

Смесовая
«Светло-серая цифра»

Смесовая
«Зеленая атака»

Смесовая
«Серый легион»

Смесовая
«НАТО»



445 р.

БРЮ765

Брюки мужские «Захват»

Особенности модели: два врезных и два накладных объемных кармана с клапаном на липучке, пояс со шлевками под широкий ремень, боковые участки пояса между шлевками стянуты резинкой, центральная застежка на молнию, низ брюк регулируется.
Ткань: смесовая (65% полиэфир, 35% хлопок), пл. 210 г/м², ВО
Размеры: с 44-46 по 60-62
Роста: 170-176, 182-188
ГОСТ 25295-2003



470 р.

ПОЛ504

Полукомбинезон мужской «Дрегер»

Особенности модели: полукомбинезон прямого кроя с нагрудным, боковыми и задними карманами. В области колен имеются карманы для амортизационных накладок.
Ткань: смесовая (65% полиэфир, 35% хлопок), пл. 210 г/м², ВО
Размеры: с 44-46 по 60-62
Роста: 170-176, 182-188
ГОСТ 25295-2003

URSUS

Смесовая
«Бежевые облака»

Смесовая
«Камыш»

Смесовая
«Кора»

Летняя одежда
ЖИЛЕТЫ

ЖИЛ555
Жилет мужской «Профи»

Особенности модели: жилет с застежкой на молнию, с 13 наружными и 4 внутренними карманами.

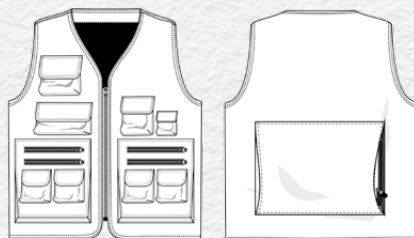
Ткань верха: смесовая (65% полиэфир, 35% хлопок), пл. 210 г/м²

Ткань подкладки: бязь 100% хлопок

Размеры: с 44-46 по 60-62

Роста: 170-176, 182-188

ГОСТ 25295-2003



625 р.



Оксфорд
«Серая сетка»

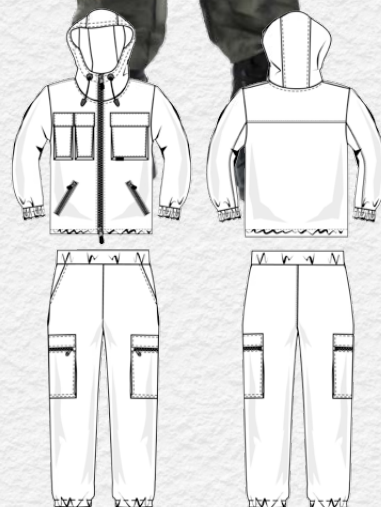


750 р.

Оксфорд
«Мультикам»



Оксфорд
«Атака мох»



КОС294

Костюм ветровлагозащитный «Турист-2»
Куртка и брюки

Особенности модели: куртка с застежкой на молнию, с регулируемым капюшоном, нагрудные накладные и боковые прорезные карманы на молнии. Низ куртки и капюшон регулируются утягивающей кулисой, манжеты на резинке. Для лучшей вентиляции, спинка выполнена с отлетной кокеткой, под проймой вентиляционные отверстия.

На брюках два прорезных и два накладных кармана, пояс и низ брюк на резинке со шлевка и застежкой на молнию, с регулировкой по низу. Все швы проклеены. Функциональная сумка для хранения костюма.

Ткань: Таффета рит-стоп 190

Размеры: с 48-50 по 60-62

Роста: 170-176, 182-188

ГОСТ 27575-87

445 р.



555 р.



ПЛА212

Плащ влагозащитный «Турист»

Особенности модели: плащ влагозащитный «Турист» выполнен в виде пончо из прочной ветро- и влагозащитной ткани и предназначен для многократного использования. Модель имеет минимальное количество швов. Центральная застежка отсутствует. Капюшон регулируется по объему. Манжеты со вставками из эластичной тесьмы. Сверхлегкий плащ (вес 190гр.) упакован в компактную сумочку.

Расцветки: Пиксель, Лес

Материал: Taffeta T190PU Silver (100% полиэстер)

Размеры: 40-50, 52-62

КОС209

Костюм мужской «Рыбак»
Куртка и брюки

Особенности модели: на воротнике карман на молнии для капюшона. Швы проклеены изнутри.

Цвет: зеленый, желтый, темно-синий

Ткань: нейлон с внутренним ПВХ покрытием

Размеры: L, XL, XXL, XXXL

ГОСТ 27643-88

URSUS

Влагозащитная одежда
ПЛАЩИ



450 р.

ПЛА204

Плащ мужской «Рыбак»

Особенности модели: на воротнике карман на молнии для капюшона. Швы проклеены изнутри.
Цвет: зеленый, желтый, темно-синий
Ткань: нейлон с внутренним ПВХ покрытием
Размеры: L, XL, XXL, XXXL
ГОСТ 12.4.134-83



49 р.

ПЛА205

Плащ мужской «Дождевик»

Особенности модели: плащ с капюшоном. Детали соединены запошивочным швом для защиты от промокания.
Цвет: светло-бирюзовый
Материал: полиэтилен высокого давления
Безразмерный
ГОСТ 50962-96



«Город»

«Лес»

675 р.

835 р.

750 р.

СВИ600

Джемпер классический

Особенности модели: Джемпер с круглым вырезом горловины, с вывязанной резинкой по низу изделия и по низу рукавов.

Цвет: черный

Материал: трикотаж (70% акрил, 30% шерсть)

Размеры: с 44-46 по 60-62

Роста: 170-176, 182-188

ГОСТ Р 53147-2008

СВИ502

Джемпер КМФ

Особенности модели: Джемпер классический с круглым вырезом. Вывязанная резинка по низу изделия и по низу рукавов.

Материал: трикотаж (70% акрил, 30% шерсть)

Размер: с 44-46 по 60-62

Рост: 170-176, 182-188

ГОСТ 28039-89

СВИ501-001 тёмно-синий

СВИ504-120 оливковый с накладками

СВИ503-280 чёрный с накладками

Джемпер п/ш форменный

Особенности модели: джемпер-свитер с усиленными накладками в области плеч и локтей, а так же накладной карман и погоны из водоотталкивающей ткани.

Рекомендуется использовать с костюмами зимнего ассортимента, в т.ч. с костюмами охранника и как самостоятельную модель.

Размеры: с 44-46 по 60-62

Роста: 170-176, 182-188

ГОСТ Р 53147-2008

«Город»

«Камыш
летний»

«Камыш
осенний»

«Цифра
горчичная»

«Цифра
синяя»

«Камыш
темный»

«Цифра
зеленая»

«НАТО»

«Лес»

«Серый вихрь»

«Питон»

«Пустыня»

«Грязь»

ФУТ502
Футболка КМФ

Материал: трикотаж (100% хлопок), пл. 170 г/м²
Размеры: 48, 52, 54, 56, 60
ГОСТ 20462-87

230 р.



«Настоящий мужик»

«Водку буду»

«Рожден для рыбалки»

«Что русскому хорошо»

«Батя»

«Born to fish»

ФУТ101, ФУТ103, ФУТ104,
ФУТ106, ФУТ107, ФУТ108
Футболка с принтом

Особенности модели: футболка мужская из 100% хлопкового полотна
Цвета и принты: ФУТ101 – серый меланж, принт «Настоящий мужик»;
ФУТ103 – хаки, принт «Водку буду»; ФУТ104 – бежевый, принт «Рожден для рыбалки»;
ФУТ106 – чёрный, принт «Что русскому хорошо»; ФУТ107 – темно-синий, принт «Батя»;
ФУТ108 – хаки, принт «Born to fish».

Материал: трикотаж (100% хлопок), пл. 180 г/м²
Размеры: с 46-48 по 54-56

250 р.



«Зеленая цифра»

490 р.

845 р.

850 р.

ТОЛ001 Толстовка
КОС001 Костюм
Трикотаж КМФ
3-нитка

Материал: трикотажное
трех-ниточное полотно
с начесом (100% хлопок)
Размеры: с 46 по 62
ГОСТ 20462-87

КОС302
Костюм КМФ трикотажный «ТИР»
Куртка и брюки

Особенности модели: куртка с капюшоном
и глубокими карманами, с центральной застежкой
на молнию. По низу куртки и рукавов широкая
эластичная манжета. В поясе брюк эластичная
резинка.
Материал: трикотажное полотно (100% хлопок),
футер с начесом, пл. 200 г/м²
Размеры: с 44-46 по 60-62

КОС303
Костюм трикотажный «ТИР-2»
тёмно-синий с серым

Особенности модели: куртка с капюшоном и глубокими
карманами, с центральной застежкой на молнию. По низу
куртки и рукавов широкая эластичная манжета. В поясе
брюк эластичная резинка и шнур.
Материал: трикотажное полотно
(100% хлопок), футер с начесом, пл. 200 г/м²
Размеры: с 44-46 по 60-62

URSUS

ТЕЛ641
200 р.

ТЕЛ648
245 р.

Трикотаж
БЕЛЬЁ, ТЕЛЬНЯШКИ

ТЕЛ640
150 р.

БЕЛ661
343 р.

БЕЛ638
466 р.

ТЕЛ640
Майка-тельняшка

ТЕЛ641, ТЕЛ648
Тельняшка

Материал: ТЕЛ640, ТЕЛ641:
трикотаж
(100% хлопок) пл. 200 г/м²
ТЕЛ648: трикотаж
(100% хлопок), пл. 240 г/м²
Размер: с 44 по 60
ГОСТ 20462-87

БЕЛ661
Белье трикотажное
мужское

БЕЛ638
Белье трикотажное
с начёсом мужское

Цвет: оливковый
Материал: БЕЛ661: трикотаж
(100% хлопок), пл. 180 г/м²
БЕЛ638: трикотаж (100% хлопок),
пл. 240 г/м²
Размер: с 44–46 по 60–62
Рост: 170–176, 182–188
ГОСТ 20462-87

Трикотаж
ТЕРМОБЕЛЬЁ

1100 р.

БЕЛ810-200
Термобелье
«Scandin TRUE RANGE»

Особенности модели: нижнее
«дышащее» тонкое раздельное
термобелье для высокой актив-
ности. Надевается на голое тело.
Может использоваться для по-
вседневной носки в прохладную
погоду.
Цвет: камуфляж
Материал: 100% полиэстер
Размеры: с S по 3XL

850 р.

БЕЛ500
Термобелье
Кальсоны и рубашка

Особенности модели: хлопок - волокно капасового дерева, имеет хорошую прочность и
теплостойкость, благодаря чему хорошо охлаждает (в том числе из-за значительной влаго-
поглощаемости), тело дышит, что создает дополнительный комфорт.
Полиэстер (лавсан) - химическое волокно, обладает практически нулевой впитываемостью
и поэтому лучше всего отводит влагу, не имеет запаха, поддерживает оптимальный баланс
между теплом и влажностью.
Цвет: черный
Материал: натуральное волокно капасового дерева
(хлопок 60%, полиэстер 40%), плотность 220 г/м²
Размеры: с 46 по 58
Рост: 170–176
ГОСТ Р 53147-2008

365 р.

БЕЛ505
Кальсоны мужские
Лимес (термобелье)



1550 р.

БЕЛ900

Термобельё Boveoy T150 из шерсти мериноса Фуфайка и кальсоны

Особенности модели: Boveoy T150 - лёгкий базовый слой термобелья для различной деятельности в течении всего года. Оно изготовлено из Мериносовой шерсти (Merinowool) с добавлением волокон Акрила (Acryl) в виде эластичной сетки с маленькой ячейкой.

Материал: однослойный материал с мелкосетчатой структурой. Обеспечивает широкий диапазон применения. 50% Мериносовая шерсть (Merinowool), 50% Акрил (Acryl), плотность 150 г/м²
Размеры: с 44-46 по 60-62
Роста: 170-176, 182-188



2715 р.

БЕЛ901

Термобельё Boveoy T250 из шерсти мериноса Фуфайка и кальсоны

Особенности модели: Boveoy T250 - базовый слой термобелья, самый универсальный из всей коллекции «Боевой трикотаж». Трёхслойная сетчатая структура материала Boveoy T250 позволяет использовать его в широком диапазоне активности и погоды.

Материал: трёхслойный сетчатый материал. Плотность — 250 г/м², 50% Мериносовая шерсть (Merinowool), 50% Акрил (Acryl)
Размеры: с 44-46 по 60-62
Роста: 170-176, 182-188



3175 р.

БЕЛ902

Термобельё Boveoy T300 из шерсти мериноса Фуфайка и кальсоны

Особенности модели: базовый слой термобелья Boveoy T300 - это одежда для тех, кто не боится холода. В состав Boveoy T300 входит шерсть Мериносовых овец (Merinowool), которая сохраняет тепло в ячейках нижнего слоя материала и выводит лишнюю влагу наружу. Boveoy T300 обеспечит комфорт при низкой и средней активности в условиях холодной и очень холодной погоды.

Материал: двухслойный материал с нижним сетчатым слоем, Плотность — 300 г/м², 50% Мериносовая шерсть (Merinowool), 50% Акрил (Acryl)
Размеры: с 44 по 62
Роста: 170-176, 182-188



825 р.

БЕЛ200 чёрное, БЕЛ250 серое

Термобельё EcoDry RealMan Фуфайка и кальсоны

Особенности модели: комплект создан для любителей активного отдыха в холодное время года. Анатомический облегающий крой максимально контактирует с поверхностью тела, активно отводя влагу в верхние слои одежды.

Материал: 50% вискоза, 50% полиэстер оптимален для сохранения комфортной температуры тела при любых погодных условиях и двигательной активности.

Плоские швы способствуют износостойкости и не натирают кожный покров.

Удлинённая спинка фуфайки надёжно прикрывает поясницу даже при высоко поднятых руках.

Размеры: с S по 3XL



780 р.

БЕЛ100-НР чёрное БЕЛ150 хаки

Термобельё «Hobo Pro DryWarm» Фуфайка и кальсоны

Особенности модели: эластичный материал термобелья хорошо прилегает к телу, не ограничивает свободу движений и быстро выводит излишнюю влагу тела на внешний слой материала.

Термобельё используется как первый слой одежды, оно одевается на голое тело или на тонкое термобельё. Предназначено для средней активности в очень холодную погоду.

Цвет: чёрный

Материал: fleece stretch (90% полиэстер, 10% спандекс) эластичная ткань, растягиваемая в 4-х направлениях, хорошая «дышащая» способность

Размеры: с S по 3XL



380 р.

ПЕР301
Перчатки-варежки
«Зимний лес»

Особенности модели: перчатки-варежки утепленные, из флиса, комбинированного с кожей.



660 р.

ПЕР302
Перчатки охотника утепленные
«Осенний лес»

Особенности модели: перчатки-варежки утепленные, из флиса, комбинированного с кожей.



550 р.

ПЕР303
Перчатки-варежки
утепленные «Осенний лес»

Особенности модели: перчатки-варежки утепленные, из Виндблока, комбинированного с кожей.



660 р.

ПЕР304
Перчатки ветрозащитные
водостойкие утепленные
«ЛЮКС»

Особенности модели: перчатки утепленные Тинсулейтом, ветрозащитные, ткань верха водоотталкивающая.



660 р.

ПЕР305
Перчатки ветрозащитные
водостойкие утепленные

Особенности модели: перчатки утепленные Тинсулейтом, ветрозащитные, ткань верха водоотталкивающая, комбинированная с кожей.



17 р.

ПЕР015
Перчатки полушерстяные

35 р.

ПЕР115
Перчатки полушерстяные двойные

Материал: 70% шерсть, 30% полиэфир, кругловязанные
ПЕР115: длинный плотный манжет
Размер: 22
ГОСТ 5007-87



40 р.

ПЕР307
Перчатки трикотажные КМФ
двойные утепленные

Материал: 70% хлопок, 30% шерсть, двойная вязка
ГОСТ 5007-87



11 р.

ПЕР018
Перчатки трикотажные
черные х/б, без ПВХ

Материал: 100% хлопок
Вес: 80 г
Размер: 22
ГОСТ 5007-87



230 р.

РУК102
Рукавицы утепленные
на натуральном меху, трехпалые

Ткань: «Диагональ»
Подкладка: овчина
ГОСТ 12.4.010-75

Головные уборы ШАПКИ, ПОДШЛЕМНИКИ

«Город»

«Зеленый лес»

«Лес»

«Город»

«Лес»



ШАП660

Шапка трикотажная КМФ

Материал: трикотаж (90% акрил, 10% шерсть)
Безразмерная
ТУ 17-09-1416-90

99 р.



ПОД660

Подшлемник трикотажный КМФ

Материал: трикотаж (90% акрил, 10% шерсть)
Безразмерный
ТУ 17-09-1416-90

93 р.

Мембрана «Зимний лес»

Мембрана «Серый каштан»

Оксфорд «Черная»

Оксфорд «Синяя»



ШАП106

Шапка зимняя «Антифrost»

Особенности модели: шапка на подкладке из искусственного меха. Застежка в затылочной области, регулирующий объем шапки.
Ткань верха: мембранная ткань алова (100% полиэстер), пл. 225 г/м²; оксфорд (100% полиэфир), 210 Den, BO
Утеплитель: синтепон 120 г/м² – 1 слой
Подкладка: мех искусственный (100% полиэфир)
Размеры: с 56 по 62
ГОСТ 10325-79

225 р.



Головные уборы ШАПКИ, КЕПКИ

Флис «Тростник»

Флис «Камыш»

Флис «Дубок»

Флис «Дубовый лес»



Флис «Зимний лес»



ШАП661

Шапка флисовая КМФ

Материал: флис антипилингвый, пл. 350 г/м²
ТУ 17-09-1416-90

75 р.

Мембрана «Камыш»

Мембрана «Сухой лес»

Мембрана «Пейнтбол беж»

Мембрана «Серый мох»



ШАП110

Шапка зимняя «Буран» КМФ

Особенности модели: шапка с отделкой из искусственного меха, на подкладке из флиса, с резинкой в затылочной части для регулировки объема.
Ткань верха: мембранная ткань алова (100% полиэстер), пл. 225 г/м²; смесовая (65% полиэфир, 35% хлопок), пл. 210 г/м², BO
Утеплитель: синтепон 120 г/м² – 1 слой
Подкладка: флис антипилингвый, пл. 180 г/м²
Размеры: с 56 по 62
ТУ 17-08-635-93

340 р.



Смесовая
«Смешанный лес»



350 р.

Смесовая
«Лес»



195 р.

Смесовая
«Лес»



205 р.

ШАП101

Шапка-ушанка «Ангара»,
искусственный мех

Особенности модели: · три варианта ношения. Меховая отделка хорошо защищает от мороза уши, шею и щеки. Шапка плотно облегает голову. На затылке регулировка для точной подгонки по размеру головы. Различные варианты расцветок КМФ.

Ткань верха: виндблок пл. 225 г/м²

Подкладка: тафетта, дублированная синтепоном

Размеры: 56-58, 60-62

ШАП102

Шапка-ушанка «Енисей»
флисовая

Особенности модели: · три варианта ношения. Защищает уши и шею, плотно облегает голову

Различные варианты расцветок КМФ.

Ткань верха: флис камуфляжных расцветок пл. 250 г/м²

Подкладка: однотонный флис пл. 250 г/м²

Размеры: 56-58, 60-62

ШАП103

Шапка-ушанка «Кама»
демисезонная с козырьком

Особенности модели: · широкий козырек для защиты от дождя, изморози, позволяет вести прицеливание против солнца. Шапка плотно облегает голову, ушки фиксируются на затылке с помощью «липучки»

Различные варианты расцветок КМФ.

Ткань верха: алова (100% полиэстер), пл. 225 г/м²

Подкладка: флис пл. 250 г/м²

Размеры: 56-58, 60-62

Смесовая
«Мультикам»



215 р.

Смесовая
«Ратник»



Смесовая
«Легион»



КЕП400

Кепка летняя «GerkonCommando» КМФ

Ткань: смесовая (50% хлопок, 50% полиэфир), пл. 210 г/м², ВО

Размеры: с 56 по 62

ТУ 17-08-635-93

Палатка
«Хаки»



220 р.

Смесовая
«Чёрный»



Смесовая
«Зелёный вихрь»



Смесовая
«Серый вихрь»



200 р.

КЕП300

Кепка летняя «Горка»

Особенности модели: регулировка размера при помощи паты на контактной ленте.

Ткань: палаточное полотно (100% хлопок), пл. 270 г/м²

Безразмерная

ТУ 17-08-635-93

КЕП423

Кепка летняя «Контроль» КМФ

Особенности модели: регулировка размера при помощи паты на контактной ленте.

Ткань: смесовая (65% полиэфир, 35% хлопок), пл. 210 г/м², ВО

Безразмерная

ТУ 17-08-635-93



107 р.

НАК200

Накомарник
без кольца

Особенности модели: сетка прикреплена к полям. Шляпа надежно фиксируется резинкой в области подбородка. Диаметр горловины может затягиваться до необходимого размера.
Материал: смесовая ткань плотностью 210 г/м²
Размеры: безразмерный



185 р.

НАК203

Панама-трансформер
антимоскитная

Особенности модели: неширокие поля панама и сетка без обруча позволяют компактно сложить головной убор. Сетку также можно свернуть и спрятать в полях панама, когда нет в ней необходимости. Диаметр горловины сетки регулируется резинкой с фиксатором. Различные варианты расцветки.
Материал: смесовая ткань плотностью 210 г/м²
Размеры: безразмерный



145 р.

НАК204

Кепка-трансформер
антимоскитная

Особенности модели: сетка убирается в специальный потайной карман на молнии. Диаметр горловины сетки регулируется резинкой с фиксатором. Различные варианты расцветки.
Материал: смесовая ткань плотностью 210 г/м²
Размеры: безразмерный



81 р.

НАК601

Накомарник

Особенности модели: панама с полиэфирной сеткой.
Ткань: смесовая (65% полиэфир, 35% хлопок), пл. 210 г/м², В0
Безразмерный



СПО001

Кроссовки кожаные

Детали верха: союзка/задинка – натуральная кожа
Детали подкладки: вкладная стелька – подкладочный нетканый материал/поролоновая ткань, подошва – полиуретан (ПУ)
Способ крепления подошвы: литевой
Особенности модели: маслостойкая, нефтестойкая, кислото-щелочестойкая подошва, устойчива к скольжению.
Размеры: 36-46

КЕД205

Кеды «Пионер», резина

Детали верха: ткань
Детали подкладки: хлопчатобумажная ткань
Детали низа: подошва резина
Способ крепления подошвы: горячая вулканизация
Особенности модели: современный аналог классических кед. Кеды так же имеют высокую надежность, которая не сравнится с китайскими аналогами с ПВХ подошвой. Кеды «ПИОНЕР» на резиновой подошве, которая имеет ряд преимуществ перед подошвой из ПВХ: сопротивление истиранию, эластичность, лёгкость.
 Хорошо подходят для активного отдыха на природе и спортплощадках.
Размеры: 39-45
Высота: 14 см

КЕД301

Кеды «Классика»

КЕД302

Кеды «Армия»

Детали верха: ткань
Детали подкладки: хлопчатобумажная ткань, текстильные стельки
Детали низа: подошва ПВХ
Размеры: 39-46
Особенности модели: удобные и практичные кеды на шнуровке. Уплотненная подошва делает эту модель особенно практичной и удобной во время ходьбы.
Размеры: 41-45

560 р.



569 р.



436 р.



450 р.



Обувь
КРОССОВКИ, КЕДЫ

Обувь
БОТИНКИ С ВЫСОКИМ БЕРЦЕМ

URSUS



URSUS



БОТ154 Лес

Ботинки с высоким берцем
облегченные

790 р.

Детали верха: натуральная кожа + водонепроницаемая ткань Oxford
Детали подкладки: воздухопроницаемый мембранный материал
Детали низа: подошва ПУ, легкая, износостойчивая
Способ крепления подошвы: литевой
Размеры: 39-46

БОТ155

Ботинки с высоким берцем мужские
«Ти-Рекс»

860 р.

БОТ156

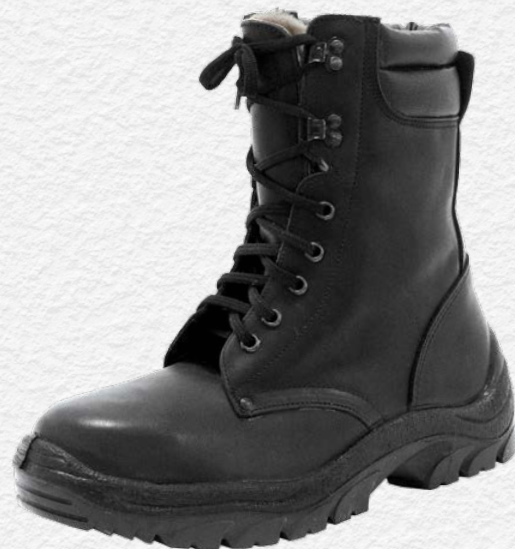
Ботинки с высоким берцем мужские
«Айс-Рекс» на искусственном меху

880 р.

Детали верха: натуральная кожа
Детали подкладки: БОТ155 – воздухопроницаемый мембранный материал, БОТ156 – искусственный мех
Детали низа: подошва ПУ, легкая, износостойчивая
Способ крепления подошвы: литевой
Размеры: 39-46

БОТИНКИ С ВЫСОКИМ БЕРЦЕМ

URSUS



URSUS



URSUS

1950 р.



БОТ206

Ботинки с высоким берцем «Алтай» на натуральном меху

Детали верха: натуральная кожа
Детали подкладки: натуральный мех
Детали низа: подошва ПУ/ТПУ
Метод крепления подошвы: литевой
Размеры: 39–46

URSUS

2550 р.



URSUS

2650 р.



БОТ160

Ботинки с высоким берцем мужские «Рейнджер» на натуральном меху

Детали верха: натуральная кожа (краст)
Детали подкладки: натуральный мех
Детали низа: подошва ПУ/ТПУ
Способ крепления подошвы: литевой
Размеры: 39–46

1980 р.

БОТ154 Лес

Ботинки с высоким берцем облегченные

Детали верха: натуральная кожа + водонепроницаемая ткань Oxford
Детали подкладки: воздухопроницаемый мембранный материал
Детали низа: подошва ПУ, легкая, износостойчивая
Способ крепления подошвы: литевой
Размеры: 39–46

780 р.

БОТ 500

Ботинки с высоким берцем

Детали верха: натуральная кожа
Детали подкладки: капронелюр
Детали низа: подошва ПУ/ТПУ, лёгкая, износостойчивая
Метод крепления подошвы: литевой
Размеры: 39–46

БОТ 500-2

Ботинки с высоким берцем

Детали верха: натуральная кожа
Детали подкладки: капронелюр
Детали низа: подошва ПУ/ТПУ, легкая, износостойчивая
Способ крепления подошвы: литевой
Размеры: 39–46

БОТИНКИ С ВЫСОКИМ БЕРЦЕМ «ARMY»

Серия «ARMY» - это ботинки с высокими берцами по выгодным ценам! Они могут быть использованы в повседневной жизни, при прохождении военной службы и при охранный деятельности.

910 р.

БОТ701

Ботинки с высоким берцем ARMY хром

БОТ710

Ботинки с высоким берцем ARMY хром на натуральной шерсти

1255 р.

1020 р.

БОТ700

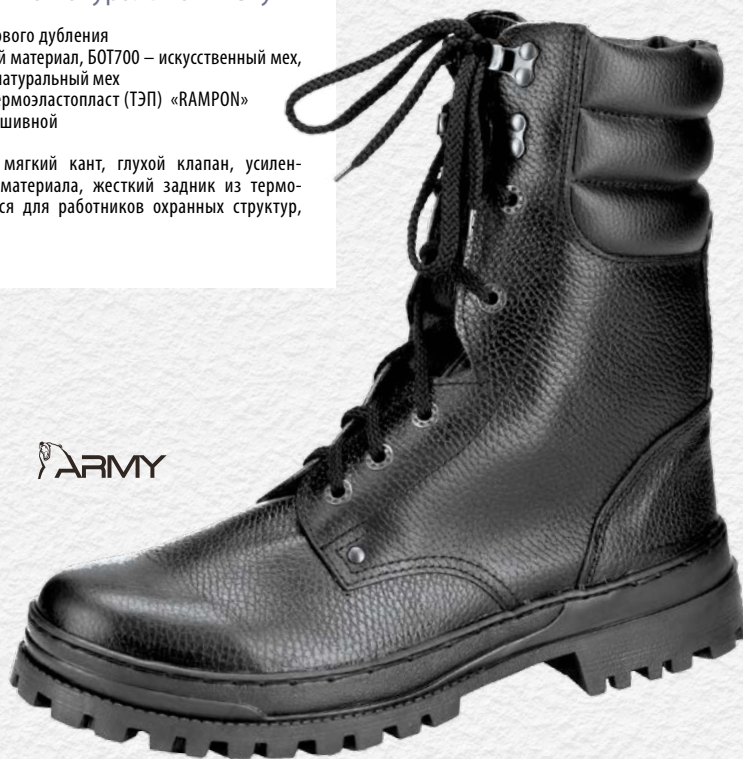
Ботинки с высоким берцем ARMY хром на искусственном меху

БОТ715

Ботинки с высоким берцем ARMY хром на натуральном меху

1710 р.

Детали верха: натуральная кожа хромового дубления
Детали подкладки: БОТ701 – нетканый материал, БОТ700 – искусственный мех, БОТ710 – натуральная шерсть, БОТ715 – натуральный мех
Детали низа: резина (Е50) подошва - термоэластопласт (ТЭП) «RAMPON»
Способ крепления подошвы: клеепрошивной
Размеры: 40-46
Особенности модели: увеличенный мягкий кант, глухой клапан, усиленный подносик из термопластического материала, жесткий задник из термопластического материала. Рекомендуется для работников охранных структур, подходят для активного отдыха.
Высота берца: 22 см



ARMY

ARMY



890 р.

БОТ720

Ботинки с высоким берцем «Тропик»

Детали верха: натуральная тиснёная кожа и ткань «Oxford 600D»
Детали низа: подошва - термоэластопласт (ТЭП)
Способ крепления подошвы: клеепрошивной
Размеры: 39-46
Особенности модели: летние облегченные ботинки с завышенными берцами, со сплошным и высоким клапаном.
Высота берца – 27 см

ARMY



1250 р.

БОТ730

Ботинки с высоким берцем «Extrime» на молнии

Детали верха: натуральная лицевая хромовая кожа
Детали подкладки: нетканый материал, устойчивый к истиранию и быстро сохнущий, повышенной плотности (только на союзке)
Детали низа: полиуретан (ПУ)
Способ крепления подошвы: клеепрошивной
Размеры: 39-46
Особенности модели: облегченные ботинки изготовлены из мягчайшей лицевой натуральной кожи. Даже при плотной шнуровке передвижение на дальние расстояния будет легким и удобным. Полиуретановая подошва устойчива на различных поверхностях, будь то влажная трава в лесу или гладкие камни в горах, они не боятся перепадов температур, отлично показывают себя на раскаленном асфальте.
Высота берца – 24 см

ARMY



ARMY



БОТ731

1187р.

Ботинки с высоким берцем комбинированные «Extrime NEW» на молнии

Детали верха: натуральная кожа + Cordura (чёрная), язык из искусственной кожи

Детали подкладки: нетканый материал, устойчивый к истиранию и быстро сохнущий, повышенной плотности (только на союзке)

Детали низа: полиуретан (ПУ)

Способ крепления подошвы: клеешовный

Размеры: 39-46

Особенности модели: Облегченные ботинки изготовлены из мягчайшей лицевой натуральной кожи комбинированной непромокаемой тканью Cordura. Даже при плотной шнуровке передвижение на дальние расстояния будет легким и удобным. Полиуретановая подошва устойчива на различных поверхностях, будь то влажная трава в лесу или гладкие камни в горах, они не боятся перепадов температур, отлично показывают себя на раскаленном асфальте.

Высота берца: 24 см

БОТ101

2350р.

Ботинки «БРУТАЛ 4х4» с высоким берцем, хром, рантопрошив, кожаная подкладка

БОТ102

2030р.

Ботинки «БРУТАЛ 4х4» с высоким берцем, хром, рантопрошив, натуральная шерсть

Детали верха: ткань

Детали низа: резина

Способ крепления подошвы: горячая вулканизация

Размеры: 39-46

Особенности модели: «Неубиваемые» ботинки «БРУТАЛ 4х4» полностью оправдывают своё название, начиная со своего внешнего вида, заканчивая своим возможностями эксплуатации. Передвижение в БРУТАЛАх по лесу или скалистой местности проходит очень комфортно.

Модель будет высоко оценена во многих направлениях активного отдыха. Подошва из резины глубокого рифления с противоскользящими свойствами обеспечивает комфортное передвижение по любому покрытию, а наличие в подошве толстой войлочной прокладки, обеспечивает отличную теплоизоляцию для стопы и компенсирует неровности рельефа местности.

Высота берца: 26 см

Серия «Витязь» - это ботинки с высокими берцами по разумной цене и отличного качества! Они могут быть использованы при прохождении военной службы и при охранной деятельности. Некоторые ботинки из этой коллекции изготовлены по нормативно-технической документации МВД России.

ЭлитСпецОбувь®
РОССИЙСКАЯ ОБУВЬ СПЕЦИАЛЬНОГО НАЗНАЧЕНИЯ



ЭлитСпецОбувь®
РОССИЙСКАЯ ОБУВЬ СПЕЦИАЛЬНОГО НАЗНАЧЕНИЯ



БОТ-64

1400р.

Ботинки с высоким берцем «Витязь» арт.64

БОТ-64М

1450р.

Ботинки с высоким берцем «Витязь» арт.64М на искусственном меху

Детали верха: натуральная тисненая кожа, язык из искусственной кожи

Детали подкладки: БОТ-64 – спанбонд, БОТ-64М – искусственный мех

Детали низа: резина (Е50)

Способ крепления подошвы: клеешовный

Размеры: 39-47

Особенности модели: термопластичный подносик и формованный задник. Стелька выполнена из иглопробивного полотна

Высота берца: 25 см

БОТ-65

1645р.

Ботинки с высоким берцем «Витязь» арт.65

БОТ-65К

1806р.

Ботинки с высоким берцем «Витязь» арт.65К подкладка натуральная кожа

БОТ-65М

1675р.

Ботинки с высоким берцем «Витязь» арт.65М на искусственном меху

Детали верха: натуральная тисненая кожа

Детали подкладки: БОТ-65 – Cambrelle, БОТ-65М – искусственный мех, БОТ-65К – натуральная подкладочная кожа, БОТ-65НМ – натуральный мех, БОТ-65НМ1 – шерстяной мех

Детали низа: резина (Е50)

Способ крепления подошвы: клеешовный

Размеры: 39-47

Особенности модели: термопластичный подносик и формованный задник. Стелька выполнена из Cambrelle+EVA

Высота берца: 25 см

БОТ-65НМ

2275р.

Ботинки с высоким берцем «Витязь» арт.65НМ

на натуральном меху

БОТ-65НМ1

1781р.

Ботинки с высоким берцем «Витязь» арт.65НМ1

на шерстяном меху

БОТИНКИ С ВЫСОКИМ БЕРЦЕМ

Специализированная обувь для активного отдыха. При производстве используются непромокаемые и износостойчивые материалы, которые защищают ноги от повреждений, промокания и холода. Рельефный протектор обладает превосходным сцеплением с поверхностью, что обеспечивает комфортную ходьбу по бездорожью и гололеду. Ботинки имеют укрепленную подошву (за счет прошитой носочной части), отрезной носок, карман для мелких вещей и систему ускоренной шнуровки.

2500 р.

Элит Спец Обувь®
РОССИЙСКАЯ ОБУВЬ СПЕЦИАЛЬНОГО НАЗНАЧЕНИЯ



БОТ-78

Ботинки с высоким берцем «Охота»
арт. 78 «Forester»

Детали верха: гладкая натуральная гидрофобная кожа и Cordura (КМФ)
Детали подкладки: Ария, Thinsulate 3М 200 гр.
Детали низа: резина + ТПУ (термополиуретан), имеет ребра жесткости в носочной и пяточной части
Способ крепления подошвы: клеевой
Размеры: 39-46
Особенности модели: температура комфортной носки до -10°C.
Стелька: Cambrelle + EVA
Высота берца: 24 см

3063 р.

Элит Спец Обувь®
РОССИЙСКАЯ ОБУВЬ СПЕЦИАЛЬНОГО НАЗНАЧЕНИЯ



БОТ-161

Ботинки с высоким берцем «Охота»
арт. 161 «Sympatex»

Детали верха: замша, полиэстер (КАМ)
Детали подкладки: непромокаемая дышащая мембранная ткань Sympatex
Детали низа: двухслойная подошва EVA+резина
Способ крепления подошвы: клеевой
Подносик: гранитоль
Размеры: 39-47
Особенности модели: Термопластичный подносик. Резиновые детали носка и пяточной части предохраняют от возможных механических повреждений.
Стелька: Cambrelle + EVA
Высота берца: 28 см

Элит Спец Обувь®
РОССИЙСКАЯ ОБУВЬ СПЕЦИАЛЬНОГО НАЗНАЧЕНИЯ



БОТ910 1787 р.

Ботинки армейские с высоким берцем НАТО

БОТ911 1994 р.

Ботинки армейские с высоким берцем НАТО, искусственный мех

Детали верха: натуральная гладкая кожа с покрытием
Детали подкладки: БОТ911 — искусственный мех
Детали низа: подошва - резина, стелька вкладная Cambrelle+EVA
Способ крепления подошвы: горячая вулканизация
Размеры: 40-46
Особенности модели: БОТ910 - подносик из термопластичного материала, полуглухой клапан, мягкий кант и ускоренная шнуровка, формованный задник.
БОТ911 — утепленные искусственным мехом, полуглухой клапан, мягкий кант и ускоренная шнуровка. Подносик из термопластичного материала, формованный задник.
Высота берца 42 размера — 24 см

1864 р.

GARSING®



БОТ329-Г

Ботинки с высоким берцем Pilot Ultra
искусственный мех, арт.329

Детали верха: натуральная кожа хромового дубления
Детали подкладки: искусственный мех
Детали низа: подошва ТЭП (термоэластопласт) «RUNNER» (±40°C)
Способ крепления подошвы: клеешовный
Размеры: 39-46
Особенности модели: металлический супинатор, усиленный подносик из термопластического материала, жесткий задник из термопластического материала
Высота берца: 17,5 см

4200 р.

GARSING®



БОТ620-Г

Ботинки с высоким берцем Forester W
натуральный мех

Детали верха: натуральная кожа хромового дубления
Детали подкладки: натуральный мех
Детали низа: подошва двухслойная резина+ПУ
Способ крепления подошвы: клеевой
Размеры: 40-46
Особенности модели: металлический супинатор, подносик и задник усилены термопластичным материалом
Высота берца: 23 см



2384 р.

БОТ10854-Г

Ботинки с высоким берцем Stranger Winter, натуральный мех, арт. 10854

Детали верха: натуральная кожа хромового дубления

Детали подкладки: натуральный мех

Детали низа: подошва формованная резина «TACTICS» ($\pm 40^{\circ}\text{C}$)

Способ крепления подошвы: клеевой

Размеры: 38-48

Особенности модели: металлический супинатор, усиленный подносик из термопластического материала, жесткий задник из термопластического материала, глухой клапан
Высота берца: 23 см



2963 р.

БОТ266-Г

Ботинки с высоким берцем Extrim Winter, натуральный мех, арт. 266

Детали верха: натуральная кожа хромового дубления

Детали подкладки: натуральный мех

Детали низа: подошва ТЭП (термоэластопласт) «MATRIX» ($\pm 40^{\circ}\text{C}$)

Способ крепления подошвы: клеепрошивной

Размеры: 40-45

Особенности модели: металлический супинатор, усиленный подносик из термопластического материала, жесткий задник из термопластического материала, глухой клапан
Высота берца: 20 см



1904 р.

БОТ700-Г

Ботинки с высоким берцем Ranger, искусственный мех, арт. 700

Детали верха: натуральная кожа хромового дубления

Детали подкладки: искусственный мех

Детали низа: подошва ТЭП (термоэластопласт) «SPIDER» ($\pm 40^{\circ}\text{C}$)

Способ крепления подошвы: клеепрошивной

Размеры: 36-50

Особенности модели: металлический супинатор, усиленный подносик из термопластического материала, жесткий задник из термопластического материала, глухой клапан
Высота берца: 22 см



2440 р.

БОТ015-Г

Ботинки с высоким берцем Ranger, натуральный мех, арт. 015

Детали верха: натуральная кожа хромового дубления

Детали подкладки: натуральный мех

Детали низа: подошва ТЭП (термоэластопласт) «SPIDER» ($\pm 40^{\circ}\text{C}$)

Способ крепления подошвы: клеепрошивной
Размеры: 36-50

Особенности модели: металлический супинатор, усиленный подносик из термопластического материала, жесткий задник из термопластического материала, глухой клапан
Высота берца: 22 см

БОТИНКИ С ВЫСОКИМ БЕРЦЕМ

DAVE ☆
Marshall

1490 р.



БОТ500 LINE BG 8"

Ботинки с высоким берцем LINE BG 8"

Детали верха: натуральная гидрофобная кожа
Детали подкладки: воздухопроницаемый мембранный материал
Детали низа: подошва ПУ/ТПУ
Способ крепления подошвы: литевой
Размеры: 39-46
Особенности модели: уникальная разработка колодки, модели, подошвы
Высота берца: 20 см

DAVE ☆
Marshall

1490 р.



БОТ505 HOWARD BG 8"

Ботинки с высоким берцем HOWARD BG 8"

Детали верха: натуральная гидрофобная кожа
Детали подкладки: воздухопроницаемый мембранный материал
Детали низа: подошва ПУ/ТПУ
Способ крепления подошвы: литевой
Размеры: 39-46
Особенности модели: уникальная разработка колодки, модели, подошвы
Высота берца: 20 см

БОТИНКИ С ВЫСОКИМ БЕРЦЕМ «BIZON»

Серия «BIZON» - это ботинки, преимуществом которых являются: комфорт, дизайн, использование натуральных материалов лучшего качества, легкость, прочность и износостойчивость.



ФАБРИКА "BIZON"



ФАБРИКА "BIZON"

БОТ614 2635 р.

Ботинки с высоким берцем ТРЕК с молнией, натуральный мех

БОТ615 2139 р.

Ботинки с высоким берцем ТРЕК с молнией

Детали верха: натуральная хромовая кожа «Флотер»
Детали подкладки: БОТ614 – натуральный мех, БОТ615 – текстильный материал "RTEX"
Детали низа: термоэластопласт (ТЭП) «BIZON», стелька «Altex» и «Эва спорт», БОТ615 – утеплитель ППЭ
Способ крепления подошвы: клеевой
Размеры: 39-45
Особенности модели: Ботинки «ТРЕК» на натуральном меху с глухим клапаном торговой марки «BIZON», отлично подходят как для активного отдыха, так и для охранных организаций, а также структурных подразделений МВД, ФСБ, МО, МЮ, ФСО, МЧС, ФССП России. Подносок и задник ботинка «ТРЕК» усилены термопластическим материалом
Высота берца: 25 см

БОТ600 2447 р.

Ботинки с высоким берцем УТКА с молнией, натуральный мех

БОТ601 1854 р.

Ботинки с высоким берцем УТКА с молнией

Детали верха: натуральная хромовая кожа Флотер
Детали подкладки: БОТ600 – натуральный мех, БОТ601 – отсутствует
Детали низа: БОТ600 – термоэластопласт (ТЭП) «BIZON», стелька «Altex» и «Эва спорт», утеплитель ППЭ, БОТ601 – полиуретан (ПУ), стелька «Altex» и «Эва спорт»
Способ крепления подошвы: клеепрошивной
Размеры: 35-46
Особенности модели: Ботинки «УТКА» на натуральном меху с глухим клапаном торговой марки «BIZON», отлично подходят как для активного отдыха, так и для охранных организаций, а также структурных подразделений МВД, ФСБ, МО, МЮ, ФСО, МЧС, ФССП России. Модель пользуется большой популярностью среди курсантов военных училищ. Подносок и задник усилены термопластическим материалом.
Высота берца: 25 см



450 р.



САП500-900

Сапоги утепленные «Дутики»
на искусственном меху

Детали верха: водоотталкивающая ткань (Oxford)
Детали подкладки: искусственный мех
Детали низа: подошва ПВХ, союзка и задник – искусственная кожа
Метод крепления подошвы: литевой
Размеры: 36-46

Особенности модели: конструкция верха полусапог с боковой застежкой типа «велькро» дает возможность регулировки объема и ширины голенища. Непромокаемость, легкость верха и гибкость подошвы обеспечивают дополнительный комфорт носки и увеличивают время непрерывного использования обуви.

URSUS

2450 р.



САП164

Сапоги мужские «Алтай»
на натуральном меху

Детали верха: натуральная кожа
Детали подкладки: – искусственный мех
Детали низа: подошва ПУ/ТПУ
Способ крепления подошвы: литевой
Размеры: 39-46

URSUS

1350 р.



САП175-2

Сапоги комбинированные «Байкал»
Oxford КМФ для охоты и рыбалки

Детали верха: материал с водоупорной пропиткой
Вкладной чулок: многослойный утепляющий
Детали низа: литая галоша ПУ/ТПУ
Размеры: 40-46

URSUS

2300 р.



САП175-К

Сапоги комбинированные
«Байкал» кожа

Детали верха: натуральная кожа 2,2 - 2,4
Вкладной чулок: многослойный утепляющий
Детали низа: литая галоша ПУ/ТПУ
Метод крепления подошвы: литевой
Размеры: 40-46



530 р.



САП225

Сапоги комбинированные «Полярник»

Детали верха: 100% сукно

Детали подкладки: комбинированный мех

Детали низа: галоша ЭВА

Размеры: 41-46

Особенности модели: морозостойкость -30°C. Новые оригинальные тёплые зимние сапоги с суконным верхом. Анатомическое основание, утолщенная подошва с протектором, застежка на липучке сбоку.



549 р.



САП240

Сапоги комбинированные
«Классика Лес»

Детали верха: водоотталкивающая ткань «Оксфорд»

Вкладной чулок: искусственный мех

Детали низа: галоша ЭВА

Размеры: 41-46

Особенности модели: морозостойкость -40°C. Широкое утепленное голенище с двумя хлястиками на липучке, утолщенная подошва с протекторами.



775 р.



САП204М

Сапоги комбинированные
«Милитари-Плюс»

Детали верха: водоотталкивающая ткань «Оксфорд»

Вкладной чулок: шерстяной мех с фольгой и спанбондом

Детали низа: галоша ЭВА

Размеры: 41-46

Особенности модели: морозостойкость -40°C. Сапоги на шнуровке, накладной карман сбоку, утолщенная подошва с протекторами.



490 р.



САП195

Сапоги комбинированные «Викинг»

Детали верха: натуральная замша

Детали подкладки: искусственный мех

Детали низа: галоша ЭВА

Способ крепления подошвы: клеевой

Размеры: 41-46

Особенности модели: морозостойкость -30°C. Комфортные, ультра лёгкие демисезонные сапоги. Подошва с протектором средней глубины, шнуровка на союзке, декоративная отстрочка.



2707 р.

САП902

Сапоги зимние «Топер - КЕМЬ»

Детали верха: ткань типа «OXFORD» с полиуретановой пропиткой (до 3000 мм. вд. ст.) и с плотностью 600D

Детали подкладки: нетканое полотно плотностью 330-430 г/м²

Вкладной чулок: многослойный из нетканого иглопробивного полотна из волокон с высокой удельной теплоёмкостью

Детали низа: ТПР (термопластичная резина). Возможна установка металлических шипов

Размеры: 40-47

Особенности модели: термопластичная резина – это материал, который обладает отличной гибкостью, легкостью и устойчивостью к воздействию низких температур. На подошвенной части галоши установлены стальные шипы с вольфрамо-карбидным наконечником и якорной посадкой, для повышения противоскольжения. Сапоги комплектуются микропористыми вкладными стельками, выполняющими функцию мощного теплоизолятора.



2500 р.

САП903

Сапоги зимние «Топер - ВАЛДАЙ КМФ»

Детали верха: ткань типа «OXFORD» с полиуретановой пропиткой (до 3000 мм. вд. ст.) и с плотностью 600D

Детали подкладки: нетканое полотно плотностью 330-430 г/м²

Вкладной чулок: многослойный из нетканого иглопробивного полотна из волокон с высокой удельной теплоёмкостью

Детали низа: ТПР (термопластичная резина). Возможна установка металлических шипов

Размеры: 40-46

Особенности модели: термопластичная резина – это материал, который обладает отличной гибкостью, легкостью и устойчивостью к воздействию низких температур. На подошвенной части галоши установлены стальные шипы с вольфрамо-карбидным наконечником и якорной посадкой, для повышения противоскольжения. Сапоги комплектуются микропористыми вкладными стельками, выполняющими функцию мощного теплоизолятора.
Высота сапог: 37 см



2400 р.

САП900

Сапоги зимние «НОВАЯ ЛАДОГА»

Детали верха: водонепроницаемая ткань Cordura

Детали подкладки: дуплекс и трикотаж

Вкладной чулок: нос чулка – вставка типа «мокасин», язык открытый

Детали низа: резиновая галоша, подошва МБС и КЩС

Размеры: 40-46

Особенности модели: укрепляющие вставки, ремни-держатели вокруг голенища, застежка «фастекс», проклеенные швы верха. Галоша с уплотнениями в пяточной и носочной части и ребрами жесткости в носочной части. Температура комфортного ношения до -50°C. Регулируемый водонепроницаемый манжет.

Высота голенища: 40 см



2388 р.

САП12087

Сапоги зимние «Охота» арт. 12807 с чулком

Детали верха: водонепроницаемая ткань Cordura, полиуретановые вставки, световозвращающие вставки

Детали подкладки: трикотаж, дублированный поролоном

Вкладной чулок: фольгированный снаружи, дублирован с тонким сетчатым материалом

Детали низа: галоша ЭВА, подошва – резина, стелька шерстяная

Размеры: 40-46

Особенности модели: галоша из ЭВА значительно снижает вес сапог, вкладной чулок из фольгированного материала обеспечивает тепло и сухость ног при низких температурах.

Высота голенища: 25 см

SARDONIX



450 р.

БАХ112-01

Бахилы для охотников «ЧУНИ» из ПВХ, КМФ

Детали верха: «Оксфорд» (100% полиэстер)
Вкладной чулок: из дублированного материала: 1-й внешний слой - фольгированное нетканое полотно, состоящее из синтетических волокон с добавлением шерсти, 2 слой - натуральное стелечное полотно

Детали низа: поливинилхлорид (ПВХ) морозостойкий (-30°C) и подошвенный морозостойкий ПВХ

Размеры: 40-46

Особенности модели: эконом-вариант для охотников. Голенище снабжено фиксатором для защиты от попадания снега во внутрь.
Высота бахил: 35 см

SARDONIX



1060 р.

ХАС170-02

Хаски «Комбат» КМФ на шнурках, с чулком

Детали верха: триплированный водоотталкивающий материал — «Оксфорд», отделка — искусственная кожа

Детали подкладки: поролон, полизон

Вкладной чулок: утепляющий, из фольгированного нетканого материала и искусственного меха

Детали низа: морозостойкий термопласт (ТЭП), устойчив к низким температурам

Размеры: 41-46

Особенности модели: меховой отворот по верху чулка создает дополнительную защиту от холода. Подошва с глубоким протектором и стальными шипами препятствует скольжению.

SARDONIX



1090 р.

БАХ170-03

Бахилы для охотников «Хантер» КМФ со вкладным чулком

Детали верха: трехслойный водоотталкивающий материал «Оксфорд»

Детали подкладки: поролон, спанбонд

Вкладной чулок: двухслойный из фольгированного нетканого материала и искусственного меха с добавлением натуральных волокон

Детали низа: морозостойкий термоэластопласт (ТЭП), устойчивый к низким температурам

Размеры: 41-46

Особенности модели: голенище затягивается с помощью шнура и стопора. Подошва с глубоким протектором и стальными шипами препятствует скольжению.

SARDONIX



900 р.

БАХ170-01

Бахилы для рыбаков «БАЙКАЛ»

Детали верха: винитол с трикотажной основой

Вкладной чулок: утепляющий, из дублированного материала: 1-й внешний слой - фольгированное нетканое полотно, состоящее из синтетических волокон с добавлением шерсти, 2 слой - натуральное стелечное полотно

Детали низа: пластик ПВХ метод двухкомпонентного литья

Способ крепления подошвы: сварка токами высокой частоты

Размеры: 41-46

Особенности модели: предназначены для зимней рыбалки. Полностью водонепроницаемые и теплозащитные. Верх голенища затягивается с помощью шнура и стопора. Подошва с глубоким протектором оснащена стальными шипами против скольжения.
Высота бахил: 40 см



680 р.

ХАС172-05

Хаски «Викинг» КМФ на шнурках, с чулком

Детали верха: триплированный водоотталкивающий материал – «Оксфорд», отделка – искусственная кожа
Детали подкладки: поролон, полизон
Вкладной чулок: утепляющий, из дублированного материала – полизона и искусственного меха
Детали низа: галоша ЭВА (этилвинилацетат – упругий, эластичный, устойчивый к истиранию, морозам, влаге)
Размеры: 40-47
Особенности модели: для длительного пребывания на морозе и длительной ходьбы. Подошва с глубоким протектором эффективна против скольжения. Голенище фиксируется плотно по ноге с помощью шнуровки.



325 р.

ХАС172-04H

Хаски «Норис» ЭВА (SARDONIX), цвета в ассортименте

Детали верха: триплированный водоотталкивающий материал – Оксфорд, поролон, полизон
Детали подкладки: поролон, полизон, искусственный мех
Вкладной чулок: утепляющий, из дублированного материала – полизона и искусственного меха
Детали низа: галоша ЭВА (этилвинилацетат – упругий, эластичный, устойчивый к истиранию, морозам, влаге)
Размеры: 40-47
Особенности модели: Хаски мужские «Норис» предназначены для длительного пребывания на морозе. Подошва с глубоким протектором эффективна против скольжения. Низ обуви ЭВА, верх непромокаемая ткань Oxford утеплённая искусственным мехом. Модель упаковывается в индивидуальный короб.
Высота обуви: 23,5 см

ROK\$NEVA



1500 р.

БАХ153

Бахилы охотничьи «Антарктида» ТЭП С153 камуфляж

Детали верха: голенище из плотного водоотталкивающего материала с настроченными деталями из морозоустойчивой искусственной кожи
Вкладной чулок: трехслойный, с внутренним слоем из шерстяной байки
Детали низа: двухцветная галоша из пластика ПВХ
Размеры: 42-45
Особенности модели: бахилы имеют функциональную систему шнуровки. Галоша из пластика ПВХ сохраняет эластичность при низких температурах. Подошва с глубоким, открытым протектором. Термоизолирующая и амортизирующая вкладная стелька обеспечивает комфорт и защиту от холода.

400 р.

SARDONIX



САП173-01

Полусапоги утеплённые «Вездеход» на молнии, чёрные

Детали верха: триплированный водоотталкивающий материал «Оксфорд»
Детали подкладки: поролон, искусственный мех
Детали низа: этилвинилацетат (ЭВА), упругий, эластичный, устойчивый к истиранию, морозам, влаге, сминанию
Размеры: 40-46
Особенности модели: модель эконом-класса, разработана как альтернатива суконной обуви 80-х годов, предназначена для длительного пребывания на морозе и длительной ходьбы. Подошва с глубоким протектором эффективна против скольжения. Застежка - молния.

1040 р.



БАХ1

Бахилы зимние ПВХ цельнолитые, шипованные Пегас Р-1

Детали верха: голенище ПВХ
Вкладной чулок: утепляющий, из 100% шерсти
Детали низа: галоша ПВХ
Цвет: олива
Размеры: 41-45
Высота сапог: 42 см



1750 р.

УНТ005

Унты меховые, юфть КРС, ТЭП, чёрные

Детали верха: натуральная кожа
Детали подкладки: шерстяной мех (шерстипон)
Вкладной чулок: многослойный из триплекса и дуплекса – «флиса», дублированного с пористым материалом
Детали низа: подошва ТЭП
Способ крепления подошвы: клеешовинной
Цвет: чёрный
Размеры: 39-46
Особенности модели: наружная отделка голенища из искусственного меха. Подошва для городских унтов – из ТЭП. Сочетание материалов позволяет зимним сапогам дольше прослужить и в городе, где даже среди зимы часто встречаются лужи, а тротуары обрабатывают химикатами, настоящие традиционные унты с войлочной подошвой в таких условиях протерятся недолго, и в суровых климатических условиях, когда температура окружающей среды опускается ниже отметки -30 градусов.



1780 р.

УНТ006

Унты меховые, юфть КРС, войлок чёрные, только опт. по 10 пар

Детали верха: натуральная кожа
Детали подкладки: шерстяной мех (шерстипон)
Тип подошвы: многослойная
Детали низа: многослойный войлок, пористая резина
Способ крепления подошвы: допдельно-клеевой
Цвет: чёрный
Размеры: 39-46
Особенности модели: классические унты изготовлены из шерстяного меха в качестве утепляющего материала и из натуральной кожи в качестве основы, наружная отделка голенища из искусственного меха. Подошва для городских унт – многослойный войлок, пористая резина.



1920 р.

САП74-Г

Сапоги мужские Siberia 2 арт.74

Детали верха: натуральная кожа хромового дубления, войлок
Детали подкладки: войлок
Детали низа: подошва – двухслойная: войлок, микропористая резина «Новопора», каблук - резина каблучная марки «ДШ»
Способ крепления подошвы: рантово-клеевой по технологии "Goodyear"® (360°)
Размеры: 40-47
Особенности модели: металлический супинатор, усиленный подносик из термопластического материала, жесткий задник из термопластического материала.
Высота голенища: 240 ± 3 мм



925 р.

ВАЛ200

Сапоги войлочные «Зимовик»

Детали верха: натуральный войлок
Детали низа: морозостойкая ПВХ, войлочная стелька, обеспечивает отличную теплоизоляцию стопы
Метод крепления подошвы: литьеовой
Размеры: 36-46
Особенности модели: союзка обшита плотным непромокаемым материалом. Предназначены для использования в условиях пониженных температур.



870 р.



1550 р.



950 р.



830 р.



895 р.

ВАЛ105

Сапоги войлочные «Север LUX», ТЭП (TORNADO)

Детали верха: Войлок из овечьей шерсти (100%), толщина 5 мм. Союзка внутри прошита байковым материалом
Детали низа: морозостойкий термоэластопласт TORNADO (ТЭП) устойчив к низким температурам
Способ крепления подошвы: склепрошивной
Размеры: 39-46
Особенности модели: предназначены для использования в условиях пониженных температур. Союзка и задник обшиты натуральной кожей, защищая ноги от слякоти, мороза, нефтепродуктов и общих производственных загрязнений.

Голенище разрезное, с задней стороны располагается клин с двумя кожаными регулируемыми застежками, которые позволяют заправлять низ брюк внутрь сапог и затягивать по ноге.
Высота сапог: 31 см

ВАЛ150

Сапоги войлочные «ЛЕСНИК», ТЭП

Детали верха: войлок из овечьей шерсти (100%), толщина 5-7 мм. Союзка натуральная кожа (1,8-2,2 мм), Термопласт 2 мм в носочной и подпяточной частях
Детали низа: многослойная подошва (слои: ПВХ, натуральная кожа, микропористая резина, войлок, микропористая резина, ТЭП-термоэластопласт)
Способ крепления подошвы: рантопрошивной
Особенности модели: подходят для всех видов работ, передвижения по лесу, а также и долгого нахождения на месте в самые сильные морозы. Подошва из резины глубокого рифления спротивоскользкими свойствами обеспечивает безопасность работы монтажников металлоконструкций. В подошве толстый слой войлока для теплоизоляции. Голенище сапог имеет специальный регулятор из кожи. Союзка и задник из натуральной кожи позволяет комфортно передвигаться в слякотную погоду.
Высота сапог: 35 см **Размеры:** с 40 по 46

ВАЛ099

Валенки шитые короткие «Полувалеша Таймыр» с подошвой ЭВА

Детали верха: грубошерстный некрашенный войлок
Детали низа: этилвинилацетат (ЭВА), упругий, эластичный, устойчивый к истиранию, морозам, влаге, сминанию
Способ крепления подошвы: клеевой
Размеры: 40-46
Особенности модели: предназначены для использования в условиях пониженных температур. Хорошая теплоизоляция ноги обеспечивается благодаря войлочной стельке.
Высота валенок: 30 см

САП250-02-2Н

Сапоги ЭВА женские зимние «СЕВЕР», черные

690 р.

САП150-04-2Н

Сапоги ЭВА мужские зимние «СЕВЕР», черные

705 р.

Материал: этилвинилацетат (ЭВА)
Вкладной чулок: нетканое ворсовое полотно
Размеры: САП250-02-2Н: 37-41, САП150-04-2Н: 41-47
Особенности модели: сапоги обладают высокой степенью теплоизоляции, сохраняют тепло при -45°C, защищают от проникновения влаги, легче аналогов из ПВХ на 40%, вес 700 гр. Обеспечивают безупречный комфорт при ходьбе. Комплекуются наставкой из водоотталкивающей ткани, защищающей от попадания снега и воды вовнутрь и вкладным чулком.
Высота сапог: 40 см

САП150-02-3Н

Сапоги ЭВА мужские зимние «NORD», черные

Материал: этилвинилацетат (ЭВА)
Вкладной чулок: двухслойный из фольгированного нетканого ворсового полотна и искусственного меха с добавлением натуральной шерсти
Размеры: 40-47
Особенности модели: сапоги обладают высокой степенью теплоизоляции, сохраняют тепло при морозе до -60°C, защищают от проникновения влаги. Легче аналогов из ПВХ на 40%, вес 1-ой пары 700 гр. Обеспечивают безупречный комфорт при ходьбе. С наставкой из плотной водоотталкивающей ткани «Оксфорд».
Высота сапог: 40 см

САП150-02-3НППС

Сапоги ЭВА мужские зимние «NORD» с П/П и П/С, черные

Материал: этилвинилацетат (ЭВА), наставка – водоотталкивающий «Оксфорд» повышенной плотности
Вкладной чулок: двухслойный из фольгированного нетканого ворсового полотна и искусственного меха с добавлением натуральной шерсти
Размеры: 40-47
Особенности модели: сапоги обладают высокой степенью теплоизоляции, сохраняют тепло при морозе до -60°C, защищают от проникновения влаги. Легче аналогов из ПВХ на 40%, вес 1-й пары 700 гр. Обеспечивают безупречный комфорт при ходьбе.
Высота сапог: 40 см



1040 р.

САП270-902

Сапоги ЭВА мужские зимние «БАРС»
-65°C с 4-слойным чулком и манжетой,
оливковые

Материал: ЭВА, морозостойкость -65°C, манжетнашнурке Oxford 600D
Вкладной чулок: «термоваленок», четырехслойный: спанбонд, фольга, НТП, натуральный шерстяной мех. Морозостойкость -65°C
Особенности модели: специальный состав сырья позволяет сапогу сохранять свои характеристики при отрицательных температурах, морозостойкость -65°C. Главное преимущество перед традиционно зимними бахилами - это минимальный вес, вес одной пары составляет 700 гр. Застяжная манжета выполнена из водоотталкивающей ткани, про препятствует попаданию снега во внутрь сапога.
Размеры: с 40 по 47
Высота сапог: 40 см



1008 р.

САП280-001

Сапоги ЭВА женские зимние «БАРС»,
синие

Материал: ЭВА, морозостойкость -65°C, манжетнашнурке Oxford 600D
Вкладной чулок: «термоваленок», четырехслойный: спанбонд, фольга, НТП, натуральный шерстяной мех. Морозостойкость -65°C
Особенности модели: специальный состав сырья позволяет сапогу сохранять свои характеристики при отрицательных температурах, морозостойкость -65°C. Главное преимущество перед традиционно зимними бахилами - это минимальный вес, вес одной пары составляет 700 гр. Застяжная манжета выполнена из водоотталкивающей ткани, про препятствует попаданию снега во внутрь сапога.
Размеры: с 37 по 42
Высота сапог: 38 см



1374 р.

САП093

Сапоги зимние Haski-light ЭВА C093,
оливковые / черные

Материал: ЭВА (этиленвинилацетат), манжета - «Оксфорд 600»
Вкладной чулок: четырехслойный: нетканое полотно, алюминиевая фольга, шерстяное нетканое полотно, шерстяной мех
Особенности модели: морозостойкость -35°C. Утепляющий чулок с эластичной тесьмой, фиксирующей изделие на ноге. Манжета сапога фиксируется на ноге с помощью шнура и стопора.
Цвет: оливковый, черный
Размеры: с 40 по 47



1090 р.

САП094

Сапоги зимние Haski-light ЭВА C094
оливковые

Материал: ЭВА (этиленвинилацетат), манжета - «Оксфорд 600»
Вкладной чулок: четырехслойный: нетканое полотно, алюминиевая фольга, шерстяное нетканое полотно, нетканое полотно
Особенности модели: морозостойкость -35°C. Манжета сапога фиксируется на ноге с помощью шнура и стопора.
Цвет: оливковый, черный
Размеры: с 40 по 47
Высота сапог: 42 см



955 р.

САП096

Сапоги зимние Haski-light ЭВА C096
оливковые / черные

Материал: ЭВА (этиленвинилацетат), манжета – «Оксфорд 600»
Вкладной чулок: нетканое полотно, дублированное с ворсовым полотном
Особенности модели: морозостойкость -35°C.
Цвет: оливковый, черный
Размеры: с 38 по 47
Высота сапог: 42 см



1765 р.

САП099

Сапоги зимние женские Haski-light ЭВА
C099 белые

Материал: ЭВА (этиленвинилацетат), манжета – «Оксфорд 600»
Вкладной чулок: наружный слой - теплоёмкое и гигроскопичное полотно из джута и полиэфира с фольгированным слоем и трикотажной сеткой, промежуточный слой - вспененный воздухосодержащий материал, внутренний слой - материал «флис», быстросохнущий, с хорошими впитывающими свойствами
Особенности модели: морозостойкость -60°C. Изделие декорировано цветной печатью и светоотражающим кантом. Верхняя часть текстильной манжеты фиксируется при помощи шнурка и стопора. Эта модель будет отличным дополнением к зимней одежде для активного отдыха.
Цвет: белый
Размеры: с 36 по 41
Высота сапог: 38 см



1397 р.

САП097

Сапоги зимние Haski-POLUS ЭВА C097
черные

Материал: ЭВА (этиленвинилацетат), манжета – «Оксфорд 600»
Вкладной чулок: искусственный мех, нетканое полотно, иглопробивное полотно
Особенности модели: морозостойкость -50°C. Манжета сапога фиксируется на ноге с помощью шнура и стопора.
Цвет: черный
Размеры: с 41 по 46



1824 р.

САП097-1

Сапоги зимние Haski-POLUS ЭВА C097-1
черные

Материал: ЭВА (этиленвинилацетат), манжета – «Оксфорд 600»
Вкладной чулок: трехслойный: внутренний слой из иглопробивного материала, стойкого к истиранию; средний слой из пористого материала толщиной 15мм (хорошо отводит влагу от ног, сохраняет упругость); наружный слой из нетканого полотна с алюминиевой фольгой (отражает тепло внутрь, а холод наружу)
Особенности модели: морозостойкость -60°C. Манжета сапога фиксируется на ноге с помощью шнура и стопора.
Цвет: черный
Размеры: с 41 по 46



945 р.



430 р.



1838 р.



2125 р.



710 р.



1625 р.



САП960-45

Сапоги зимние Speci.All
ЭВА 960-45 оливковые

Материал: ЭВА (этиленвинилацетат), манжета – «Оксфорд»
Вкладной чулок: из 100% льна с прослойкой металлизированной фольги для отражения холода
Особенности модели: морозостойкость -45°C. Манжета сапога фиксируется на ноге с помощью шнура и стопора.
Цвет: оливковый
Размеры: с 41 по 46

САП900Н

Сапоги Speci.All
ЭВА 900Н оливковые

Материал: ЭВА (этиленвинилацетат), манжета – «Оксфорд»
Особенности модели: специально вспененный материал позволяет сапогам сохранять свои тепловые качества при отрицательной температуре. Манжета сапога фиксируется на ноге с помощью шнура и стопора.
Цвет: оливковый
Размеры: с 41 по 46

САП970-100

Сапоги зимние Speci.All
ЭВА 970-100 оливковые

Материал: ЭВА (этиленвинилацетат), манжета – «Оксфорд»
Вкладной чулок: из 100% льна с прослойкой металлизированной фольги для отражения холода
Особенности модели: морозостойкость -100°C. Манжета сапога фиксируется на ноге с помощью шнура и стопора.
Цвет: оливковый
Размеры: с 41 по 46

САП75

Сапоги зимние ЭВА
Иети СВ-75 оливковые

Материал: ЭВА (этиленвинилацетат), манжета – «Оксфорд»
Вкладной чулок: комбинированный из 7 слоев
Особенности модели: морозостойкость -60°C. Застежная манжета препятствует попаданию снега и воды. Главное преимущество сапог Иети – это их вес, а также возможность чувствовать себя комфортно при температуре до -60°C, что позволяет использовать эти сапоги при длительной ходьбе, так и для продолжительного, малоподвижного пребывания на холоде.
Цвет: оливковый
Размеры: с 41 по 46
Высота сапог: 42 см (с манжетой)

САП72УМ

Сапоги демисезонные ЭВА
Леший СВ-72УМ серые

Материал: ЭВА (этиленвинилацетат), манжета – «Оксфорд»
Вкладной чулок: Сапоги демисезонные ЭВА Леший СВ-72УМ серые
Особенности модели: демисезонная модель, морозостойкость -15°C. Манжета сапога фиксируется на ноге с помощью шнура и стопора. Главное преимущество сапог – это их вес, а также возможность чувствовать себя комфортно при температуре до -15°C.
Цвет: серый
Размеры: с 41 по 47
Высота сапог: 38 см

САП77М

Сапоги зимние ЭВА
«Топтыгин» СВ-77М оливковые

Материал: ЭВА (этиленвинилацетат), манжета – «Оксфорд»
Вкладной чулок: многослойный с применением натурального меха
Особенности модели: морозостойкость -40°C. Манжета сапога фиксируется на ноге с помощью шнура и стопора. Главное преимущество сапог – это их вес (1 пара весит 700 гр.), а также возможность чувствовать себя комфортно при температуре до -40°C.
Цвет: оливковый
Размеры: с 41 по 47

2376 р.



ROK'S
NEVA
SEVER

2181 р.



ROK'S
NEVA
SEVER

1950 р.



425 р.



350 р.



САП181

Сапоги зимние ЭВА Рокс
Север С181
черные

Материал: ЭВА (этиленвинилацетат), манжета – «Оксфорд»
Вкладной чулок: внутренний слой из иглопробивного материала, стойкого к истиранию (полизон); средний слой из пористого материала толщиной 15мм (хорошо отводит влагу от ног, сохраняет упругость); наружный слой из нетканого полотна с алюминиевой фольгой (отражает тепло внутрь, а холод наружу)
Особенности модели: морозостойкость -60°C. Манжета сапога фиксируется на ноге с помощью шнура и стопора. Сапоги «СЕВЕР» разработаны с учётом пожеланий потребителей - увеличен внутренний объём изделия. Приподнятая носочная часть позволяет уменьшить нагрузку на мышцы ног при ходьбе.
Цвет: черный
Размеры: с 41 по 46

САП183

Сапоги зимние ЭВА Рокс
Север С183
черные

Материал: ЭВА (этиленвинилацетат)
Вкладной чулок: трехслойный: внутренний слой из иглопробивного материала, стойкого к истиранию (полизон); средний слой из пористого материала толщиной 15мм (хорошо отводит влагу от ног, сохраняет упругость); наружный слой из нетканого полотна с алюминиевой фольгой (отражает тепло внутрь, а холод наружу)
Особенности модели: морозостойкость -60°C. Сапоги «СЕВЕР» разработаны с учётом пожеланий потребителей - увеличен внутренний объём изделия. Приподнятая носочная часть позволяет уменьшить нагрузку на мышцы ног при ходьбе. Укороченная модель удобна людям с большим обхватом голени.
Цвет: черный
Размеры: с 41 по 46

САПКПУ-60

Сапоги зимние ЭВА
Каблан ПУ

Материал: ЭВА (этиленвинилацетат), манжета из водоотталкивающей ткани, подошва – ПУ (полиуретан)
Вкладной чулок: слои из мембранной сетки, фольги, гигроскопического волокна, инновационных современных синтетических материалов и натуральной шерсти
Особенности модели: морозостойкость -60°C. Запатентованная технология прилива подошвы из полиуретана (ПУ) к сапогу из ЭВА гарантирует антискользкую носку, защиту от всевозможных механических повреждений. Пяточная и носочная части имеют утолщенные стенки. Манжета сапога фиксируется на ноге с помощью шнура и стопора. Съемная стелька с перфорацией для усиления эффекта теплозащиты.
Размеры: с 41 по 46

САП179-70НУ

Сапоги мужские
утепленные ПВХ
Speci.All 179-70НУ
оливковые

Материал: однотонный ПВХ (поливинилхлорид), наставка из водоотталкивающей ткани
Вкладной чулок: нетканое полотно (НТП)
Цвет: оливковый
Размеры: с 41 по 46
Высота сапог: 43,5 см

САП179-70

Сапоги мужские ПВХ
Speci.All 179-70
оливковые

Материал: однотонный ПВХ (поливинилхлорид)
Цвет: оливковый
Размеры: с 41 по 46
Высота сапог: 38,5 см



160 р.

САП207-900

Сапоги женские ПВХ «Лайт» чёрные

Материал: однотонный ПВХ (поливинилхлорид)
Цвет: черный
Размеры: с 36 по 40
Высота сапог: 27 см



163 р.

САП206-900

Сапоги мужские ПВХ «Лайт» чёрные

Материал: однотонный ПВХ (поливинилхлорид)
Цвет: черный
Размеры: с 41 по 46
Высота сапог: 30 см

265 р.

SARDONIX



САП166-07

Сапоги ПВХ «SARDONIX»
мужские оливковые

Материал: поливинилхлорид – ПВХ

Особенности модели: современная модель сапог, выполненная методом двухкомпонентного литья, предназначена для защиты ног от влаги и общих загрязнений. Для голенища сапога используется эластичный морозостойкий ПВХ (температура хрупкости материала -30°C) и специальный морозостойкий подошвенный ПВХ, позволяющий увеличить износостойкость и придать комфортность при ходьбе.
Размеры: 40-46
Высота сапог: 30 см

210 р.

SARDONIX



САП267-03

Сапоги ПВХ «SARDONIX» женские
синие

Материал: поливинилхлорид (ПВХ) морозостойкий (-30°C) и подошвенный морозостойкий ПВХ

Особенности модели: модель женского сапога отличается современным дизайном. Производится методом двухкомпонентного литья, обладающего рядом достоинств:
- голенище сапога сохраняет эластичность до -30°C.
- подошва мягкая и упругая, тёплая, нескользящая.
Структура каблука основана на концепции, которая создает эффект амортизации, что уменьшает нагрузку на пятку.
Размеры: 35-40
Высота сапога: 28 см

SARDONIX

350 р.



САП166-07Р

Сапоги ПВХ «SARDONIX»
мужские КМФ

Материал: прозрачный поливинилхлорид (ПВХ) с цветным чулком, морозостойкий (-30°C) и подошвенный морозостойкий ПВХ

Особенности модели: современная модель сапога, выполненная методом двухкомпонентного литья, предназначена для защиты ног от влаги и общих загрязнений. Для голенища сапога используется эластичный морозостойкий ПВХ (температура хрупкости материала -30°C) и специальный морозостойкий подошвенный ПВХ, позволяющий увеличить износостойкость и придать комфортность при ходьбе.

Размеры: 41-46

Высота сапога: 30 см

SARDONIX

460 р.



САП165-07Р

Сапоги высокие «SARDONIX»
мужские КМФ

Материал: поливинилхлорид (ПВХ) МБС, КЩС

Особенности модели: самоочищающийся протектор с грунтозацепами препятствует налипанию грязи и застреванию породы в рифе подошвы, надежный, нескользящий, оригинальный протектор, устойчив к воздействию нефтяных, растительных и животных масел. Увеличенный профиль подноски исключает соприкосновение ноги с верхней кромкой подноски при выполнении любой работы. Наличие ребер жесткости в передней и задней части голенища. Увеличение толщины стенок голенища от верха к низу делает сапоги защищенными от боковых разрывов.

Размеры: 41-46

Высота сапога: 38 см

SARDONIX

330 р.



САП166-07Н

Сапоги ПВХ «SARDONIX» мужские
черные с надставкой

Материал: поливинилхлорид (ПВХ) морозостойкий(-30°C) и подошвенный морозостойкий ПВХ+ надставка на шнурке

Особенности модели: современная модель сапога, выполненная методом двухкомпонентного литья, предназначена для защиты ног от влаги и общих загрязнений. Для голенища сапога используется эластичный морозостойкий ПВХ (температура хрупкости материала -30°C) и специальный морозостойкий подошвенный ПВХ, позволяющий увеличить износостойкость и придать комфортность при ходьбе.

Размеры: 41-46

Высота сапога: 30 см

SARDONIX

400 р.



САП165-07

Сапоги высокие «SARDONIX»
ПВХ МБС КЩС мужские оливковые

Материал: поливинилхлорид – ПВХ

Особенности модели: сапоги изготавливаются по технологии трехцветного литья, самоочищающийся протектор с грунтозацепами препятствует налипанию грязи и застреванию породы в рифе подошвы. Наличие ребер жесткости в передней и задней части голенища. Увеличение толщины стенок голенища от верха к низу делает сапоги защищенными от боковых разрывов.

Размеры: 40-46

Высота сапога: 38 см



200 р.



180 р.



313 р.

ROK\NEVA

425 р.



САП202-900

Сапоги ПВХ «Дарина Д11» мужские черные

Материал: поливинилхлорид - ПВХ

Особенности модели: Подошва устойчива к скольжению – обувь предназначена для защиты от воды, общепроизводственных загрязнений.

Размеры: 41-45

Высота сапога: 29 см



САП203-900

Сапоги ПВХ «Дарина Д17» женские черные

Материал: поливинилхлорид - ПВХ

Особенности модели: Подошва устойчива к скольжению – обувь предназначена для защиты от воды, общепроизводственных загрязнений.

Размеры: 36-40

Высота сапога: 25 см



САП068

Сапоги мужские ПВХ «Назия» С068 оливковые

Материал: однотонный ПВХ (поливинилхлорид)

Особенности модели: сапоги укороченные с глянцевой поверхностью голенища, подошва с глубоким и открытым рисунком протектора.

Цвет: оливковый

Размеры: 41-46



САП016-1РРС0

Сапоги мужские ПВХ Рокс С016-1РС0 оливковые

Материал: однотонный ПВХ (поливинилхлорид)

Особенности модели: двухкомпонентное литье.

Цвет: оливковый

Размеры: 41-46

Высота сапога: 38 см

72 р.



60 р.



340 р.



ЧУЛ101

Чулки утепляющие
на искусственном меху

Материал: искусственный мех
Особенности модели: чулки предназначены для утепления обуви из ПВХ и ЭВА.
Размеры: 36-47
Высота: 30 см

ЧУЛ230

Чулки высокие
утепляющие НТП

Материал: НТП-450 (нетканый материал), пл. 450 г/м²
Особенности модели: чулки предназначены для утепления сапог из ПВХ и ЭВА, можно носить как с короткими сапогами, так и с высокими.
Размеры: 36-47
Высота: 36 см

ЧУЛ270

Чулки мужские утепляющие для сапог ЭВА «БАРС» натуральная шерсть -65°C

ЧУЛ280

Чулки женские утепляющие для сапог ЭВА «БАРС» натуральная шерсть -65°C

Материал: многослойный, морозостойкость -65°C
Особенности модели: чулок-утеплитель состоит из 4 слоёв: 1-й слой спанбонд - ворсистая поверхность для сбора конденсата с внутренней поверхности сапога; 2-й слой фольга - создает эффект термоса и позволяет поддерживать комфортную температуру, сохраняя ноги в тепле; 3-й слой НТП- нетканое волокно из полых волокон, которое создает дополнительную воздушную прослойку; 4-й слой натуральный шерстяной мех, укреплен на трикотажном полотне, что делает внутреннюю часть утеплителя более стойкой к истиранию.
Размеры: ЧУЛ280: 37-40, ЧУЛ270: 40-47
Высота: 30 см

SARDONIX

980 р.



САП167-03

Сапоги мужские ПВХ «SARDONIX»,
рыбацкие КМФ

Материал: поливинилхлорид
Особенности модели: сапоги изготавливаются по технологии трехкомпонентного литья – третий дополнительный слой подошвы из вспененного ПВХ, что придает обуви высокие амортизирующие, теплозащитные и антистатические свойства. Увеличенная толщина стенок голенища. Дополнительно применяется технология двойного шва.
Цвет: осенний лес
Размеры: 41-47
Средняя высота: 90 см
ГОСТ 5375-79

SARDONIX

714 р.



САП167-02

Сапоги мужские ПВХ «SARDONIX»,
рыбацкие оливковые

Материал: поливинилхлорид
Особенности модели: сапоги изготавливаются по технологии трехкомпонентного литья – третий дополнительный слой подошвы из вспененного ПВХ, что придает обуви высокие амортизирующие, теплозащитные и антистатические свойства. Увеличенная толщина стенок голенища. Дополнительно применяется технология двойного шва.
Цвет: оливковый
Размеры: 41-47
Средняя высота: 90 см
ГОСТ 5375-79

580 р.



САП220-900

Сапоги резиновые рыбацкие
чёрные

Детали верха: резина
Детали низа: резина
Размеры: 40-47

Особенности модели: обувь предназначена для защиты от воды и загрязнений -обувь формованная с высоким голенищем, на голенище – люверсы для крепления к поясу.
Высота сапог: 80 см

600 р.



САП17Р

Сапоги рыбацкие мужские
Вездеход СВ17Р оливковые

Материал: верх сапога – прочная ткань с нанесенным водонепроницаемым слоем ПВХ, низ сапога - ПВХ
Особенности модели: низ сапога производится путем литья ПВХ под давлением, что гарантирует его полную водонепроницаемость и высокую износостойкость. Применение сырья высокого качества позволяет использовать сапоги не только в теплое время года, но и во время небольших заморозков. Все швы сделаны методом сварки с применением токов высокой частоты, что гарантирует полную защиту от влаги.
Цвет: оливковый
Размеры: 41–45



818 р.

ROK\$NEVA

САП016

Сапоги рыбацкие мужские
Рокс С016 оливковые

Материал: ПВХ, наставка – винитол
Цвет: оливковый
Размеры: 41-46
Высота сапог: 39 см, с наставкой 90 см

818 р.



САП063/163

Сапоги рыбацкие мужские
Назия С063/С163 оливковые

Материал: ПВХ, наставка – винитол (слой ПВХ нанесенный на трикотажную основу)
Особенности модели: протектор с глубоким открытым рисунком. Для защиты колена на наставке предусмотрен наколенник. Верхняя часть сапога крепится к ремню брюк при помощи регулируемого ремешка на липучке.
Цвет: оливковый
Размеры: 41-46
Высота сапог: 90 см

637 р.



САП056

Сапоги рыбацкие мужские
Назия С056 оливковые

Материал: ПВХ, наставка – винитол (слой ПВХ нанесенный на трикотажную основу)
Особенности модели: сапоги рыбацкие на основе укороченных сапог. Наставка из водонепроницаемого материала. Верхняя часть сапога крепится к ремню брюк при помощи ремешка.
Цвет: оливковый
Размеры: 41–46



SARDONIX

1411 р.

ПОЛ168-01

Полукомбинезон ПВХ,
рыбацкий оливковый

Материал: поливинилхлорид

Особенности модели: сапоги изготавливаются по технологии трехкомпонентного литья – третий дополнительный слой подошвы из вспененного ПВХ, что придает обуви высокие амортизирующие, теплозащитные и антистатические свойства. Увеличенная толщина стенок голенища. Дополнительно применяется технология двойного шва.

Цвет: оливковый

Размеры: 41–47
ГОСТ 5375-79



SARDONIX

1550 р.

ПОЛ168-02

Полукомбинезон ПВХ,
рыбацкий КМФ

Материал: поливинилхлорид

Особенности модели: сапоги изготавливаются по технологии трехкомпонентного литья – третий дополнительный слой подошвы из вспененного ПВХ, что придает обуви высокие амортизирующие, теплозащитные и антистатические свойства. Увеличенная толщина стенок голенища. Дополнительно применяется технология двойного шва.

Цвет: осенний лес

Размеры: 41–47
ГОСТ 5375-79



ХАСКИ
light

2686 р.



ПОЛ098

Полукомбинезон рыбацкий мужской
Haski-light C098 оливковый

Материал: сапоги – ЭВА, верх – винитол

Утепляющий чулок: нетканое полотно, дублированное с ворсовым полотном

Особенности модели: легкий и водонепроницаемый полукомбинезон (вес изделия 2,3 кг), комбинированный с сапогами из ЭВА с утепляющим вкладышем. Полукомбинезон с завышенной спинкой, с удобным внутренним карманом, регулируемым по длине лямками из двухцветной стропы и эластичной тесьмы.

Полукомбинезон изготовлен из морозостойкого водонепроницаемого материала, все швы сварены током высокой частоты, соединен с сапогами герметичным клеевым швом. Сапоги ЭВА обладают низкой теплопроводностью, что позволяет комфортно переносить отрицательную температуру.

Цвет: оливковый

Размеры: 38–47



Бездеход

1455 р.



ПОЛ17ПР

Полукомбинезон рыбацкий мужской
Бездеход СВ17ПР оливковый

Материал: сапоги – ПВХ, верх – прочная ткань с нанесенным водонепроницаемым слоем ПВХ

Особенности модели: низ полукомбинезона сделан путем литья ПВХ под давлением, что гарантирует его полную водонепроницаемость и высокую износостойкость, применение сырья высокого качества позволяет использовать нашу обувь не только в теплое время года, но и во время небольших заморозков, до -5°C. Все швы делаются методом сварки с применением токов высокой частоты, что гарантирует полную защиту от влаги.

Цвет: оливковый

Размеры: 41–45



1604 р.

ПОЛО64/164

Полукомбинезон рыбацкий мужской
Назия C064/C164 оливковый

Материал: сапоги - ПВХ, верх – винитол (слой ПВХ, нанесенный на трикотажную основу)

Особенности модели: полукомбинезон с завышенной спинкой, регулируемыми по длине лямками и эластичной тесьмой, удобным внутренним карманом. Вес 3,4 кг.

Цвет: оливковый
Размеры: 41-46



1267 р.

ПОЛО66

Полукомбинезон рыбацкий мужской
Назия C066 оливковый

Материал: сапоги - ПВХ, верх – винитол (слой ПВХ, нанесенный на трикотажную основу)

Особенности модели: полукомбинезон с завышенной спинкой, регулируемыми по длине лямками, удобным внутренним карманом. Полукомбинезон изготовлен из водонепроницаемого материала и приварен к укороченным сапогам. Вес 2,66 кг.

Цвет: оливковый
Размеры: 41-46



ROK\$NEVA

2005 р.

ПОЛО90

Полукомбинезон рыбацкий мужской
Рокс C090 оливковый

Материал: сапоги – ПВХ, верх – винитол (водонепроницаемый материал из трикотажного ворсового полотна, пропитанного ПВХ)
Особенности модели: регулировка происходит за счёт пластиковой застёжки-карабин. В верхней части полукомбинезона – затяжка и удобный внутренний карман. В зоне колен наварены накладки в виде дополнительных усилителей для прочности и смягчения при опоре на колено. Благодаря ворсовой структуре изделие лучше сохраняет тепло. Брючины полукомбинезона приварены током высокой частоты к сапогам. Изделие собрано сварным, герметичным швом.

Цвет: оливковый
Размеры: 41-47



ROK\$NEVA

1910 р.

ПОЛО95

Брюки – забродники Рокс C095

Материал: сапоги – ПВХ,

брюки – нейлон с покрытием ПВХ толщиной 0,4 мм

Особенности модели: лёгкие водонепроницаемые брюки объединены с укороченными сапогами методом сварки током высокой частоты, швы надёжно герметизированы ПУ лентой. Наколенники усиленные с вставкой из поролона. Быстроразъемные подтяжки с эластичной вставкой в поясничной зоне служат для максимального комфорта при движении. Сзади на талии в брюки вшита эластичная широкая резинка. Дополнительно внутрь пояса вставлен шнур-затяжка. Через шлевки продет съёмный эластичный, регулируемый ремень с пряжкой-фастекс.

Цвет: зеленый камуфляж
Размеры: 41-46

1350 р.



МСП03-Т03к - Мешок спальный «Тибет-3 камо» (74/205см, +7/-3°C)
 МСП03-Т04к - Мешок спальный «Тибет-4 камо» (74/205см, 0/-7°C)
 МСП03-Т03XLк - Мешок спальный «Тибет-3 XL камо» (85/210см, +7/-3°C)
 МСП003-Т04XLк - Мешок спальный «Тибет-4XL камо» (85/210см, 0/-7°C)

Ткань верха/подклада: таффета/бязь.
Особенности модели: классический спальный мешок типа «Одеяло сподголовником». Двухязычковая молния позволяет полностью раскрыть мешок. Рекомендован для использования в летнее и межсезонное время года. Подголовник (упрощенный вариант капюшона) позволяет укрыть голову от внешних воздействий окружающей среды.
Утеплитель: синтетический Bio-tech. Спиральная форма волокна и силикон позволяет сохранять свою форму и легко восстанавливать ее после сжатия и стирки. Надежно сохраняет тепло, не впитывает влагу. Прекрасно поддерживает микроклимат человека, пропускает воздух. Гипоаллергенен, не впитывает запахи, идеален для людей, страдающих бронхиальной астмой. Изделия с утеплителем Bio-tech легко стираются в теплой воде и быстро сохнут при комнатной температуре.

1230 р.



МСП02-Л04 - Мешок спальный «Любитель-4» (74/205см, +5/-5°C)
 МСП02-Л04XL - Мешок спальный «Любитель-4XL» (85/205см, +5/-5°C)

Ткань верха/подклада: таффета/бязь.
Особенности модели: классический спальный мешок типа «Одеяло». Двухязычковая молния позволяет полностью раскрыть мешок. Рекомендован для использования под крышей (навесом) в летнее и межсезонное время года.
Утеплитель: синтетический Bio-tech. Спиральная форма волокна и силикон позволяет сохранять свою форму и легко восстанавливать ее после сжатия и стирки. Надежно сохраняет тепло, не впитывает влагу. Гипоаллергенен, не впитывает запахи, идеален для людей, страдающих бронхиальной астмой. Изделия с утеплителем Bio-tech легко стираются в теплой воде и быстро сохнут при комнатной температуре.

Амуниция, снаряжение СПАЛЬНЫЕ МЕШКИ

1470 р.



МСП01-К03к - Мешок спальный «Каскад-3 камо» (74/205см, +5/-4°C)
 МСП01-К04к - Мешок спальный «Каскад-4 камо» (74/205см, -2/-9°C)

Ткань верха/подклада: таффета/бязь.
Особенности модели: классический спальный мешок типа «Одеяло с подголовником». Двухязычковая молния позволяет полностью раскрыть мешок. Рекомендован для использования в летнее и межсезонное время года. Подголовник (упрощенный вариант капюшона) позволяет укрыть голову от внешних воздействий окружающей среды.
Утеплитель: синтетический Bio-tech. Спиральная форма волокна и силикон позволяет сохранять свою форму и легко восстанавливать ее после сжатия и стирки. Надежно сохраняет тепло, не впитывает влагу. Прекрасно поддерживает микроклимат человека, пропускает воздух. Гипоаллергенен, не впитывает запахи, идеален для людей, страдающих бронхиальной астмой. Изделия с утеплителем Bio-tech легко стираются в теплой воде и быстро сохнут при комнатной температуре.

810 р.



МСП001 - Мешок спальный «Тур-камо» (74/215см, +5/+15°C)
 МСП002 - Мешок спальный «Тур-камо зима» (74/215см, +5/-10°C)

Ткань верха/подклада: оксфорд камуфлированный/бязь 142 г/м², чёрная
Особенности модели: классический спальный мешок типа «Одеяло с капюшоном». Молния позволяет полностью раскрыть мешок. Рекомендован для использования в летнее и межсезонное время года.
Утеплитель: синтетический Bio-tech. Спиральная форма волокна и силикон позволяет сохранять свою форму и легко восстанавливать ее после сжатия и стирки. Надежно сохраняет тепло, не впитывает влагу. Гипоаллергенен, не впитывает запахи, идеален для людей, страдающих бронхиальной астмой. Изделия с утеплителем Bio-tech легко стираются в теплой воде и быстро сохнут при комнатной температуре.

Амуниция, снаряжение РЮКЗАКИ

РЮК007-600 камуфлированный
 РЮК007-650 оливковый
 Рюкзак «Скаут» 60 л.

Материал: прочная капроновая ткань (Polyester)
Особенности модели: Удобный, компактный рюкзак «трёхдневник» с мягкой спинкой из изолона.

730 р.



СУМ100

Сумка дорожная камуфлированная малая 56 x 23 x 26 см

Материал: прочная капроновая ткань (Polyester)?????
Особенности модели: данная модель обладает небольшим весом, имеет съёмный плечевой ремень и две ручки-переноски. Также сумка имеет внешние карманы на молниях (два боковых и один передний), одно вместительное отделение с уплотнённым дном. Продуманная конструкция и современные материалы обеспечат комфорт в поездках и сохранность ваших вещей. Сумку можно также использовать для походов в спортзал или фитнес-клуб.
Материал: Oxford 600D
Цвет: камуфляж

555 р.



РЮК003-353 – Рюкзак «СССР» 35 литров
 РЮК003-553 – Рюкзак «СССР» 55 литров
 РЮК003-653 – Рюкзак «СССР» 65 литров

Материал: брезент
Особенности модели: классический рюкзак системы Абалакова. Три дополнительных кармана добавляют удобства для быстрого доступа к вещам.

760 р.



507 р.



ПТР-Р-0Т24

Патронташ открытый 24 патрона

Материал: Oxford
Особенности модели: патронташ открытый 24 патрона. Позволяет носить до 24 патронов 12, 16, 20 калибров. Открытая система ячеек обеспечивает оптимальное размещение боеприпасов на поясе, для безошибочного доступа к патронам. Удобный, легкий, надежный патронташ из непромокаемого материала.

372 р.

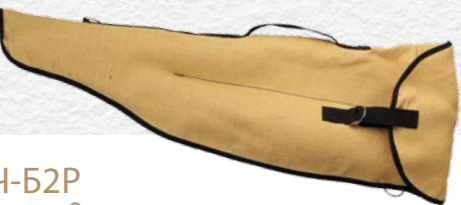


ЧЕХЗ-Ч-БМР

Чехол брезент МР-153 в сборе

Материал: брезент
Особенности модели: классический, проверенный временем чехол для хранения и транспортировки охотничьего полуавтоматического гладкоствольного оружия типа: МР-153/155 и импортных аналогов в собранном виде. Надёжно защищает оружие от механических воздействий и атмосферных осадков. Удобен при транспортировке оружия, занимает мало места в сложенном виде. Совместим со всеми видами ремней погонных оружейных.

357 р.



ЧЕХ1-Ч-Б2Р

Чехол брезент 2-х стволка

Материал: брезент
Особенности модели: классический, проверенный временем чехол для хранения и транспортировки охотничьего двухствольного гладкоствольного оружия типа: ИЖ/МР-27, ТОЗ-34, ИЖ-54 и импортных аналогов в разобранном виде. Надёжно защищает оружие от механических воздействий и атмосферных осадков. Удобен при транспортировке оружия, занимает мало места в сложенном виде. Совместим со всеми видами ремней погонных оружейных.

390 р.



ЧЕХ-РУЖ01

Чехол ружейный ИЖ-27, ИЖ-43, ТОЗ-34

Материал: прочная капроновая ткань с прокладкой из изолона
Особенности модели: классический, проверенный временем чехол для хранения и транспортировки охотничьего двухствольного гладкоствольного оружия типа: ИЖ/МР-27, ТОЗ-34, ИЖ-54 и импортных аналогов в разобранном виде. Надёжно защищает оружие от механических воздействий и атмосферных осадков. Удобен при транспортировке оружия, занимает мало места в сложенном виде. Совместим со всеми видами ремней погонных оружейных.

490 р.



ЧЕХ-РУЖ02

Чехол ружейный 130 см на молнии
МЦ-21-12, ТОЗ-87, МР-153

Материал: прочная капроновая ткань с прокладкой из изолона
Особенности модели: классический чехол для транспортировки и хранения охотничьего гладкоствольного оружия МЦ-21-12, ТОЗ-87, МР-153

414 р.



ЧЕХ-РУЖ03

Чехол ружейный «Универсальный» для
МЦ-21-12, ТОЗ-87, МР-153 в разобранном виде

Материал: прочная капроновая ткань с прокладкой из изолона
Особенности модели: классический чехол для транспортировки и хранения охотничьего гладкоствольного полуавтоматического оружия МЦ-21-12, ТОЗ-87, МР-153 и импортных аналогов.

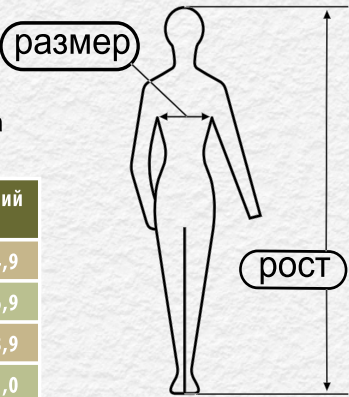
ТАБЛИЦЫ РАЗМЕРОВ ОДЕЖДЫ

Таблица для определения размеров
женской/мужской одежды

Маркировка размера на изделии	Соответствующий обхват груди, см
80-84	от 78,0 до 85,9
88-92	от 86,0 до 93,9
96-100	от 94,0 до 101,9
104-108	от 102,0 до 109,9
112-116	от 110,0 до 117,9
120-124	от 118,0 до 123,9
128-132	от 126,0 до 133,9

Таблица для определения роста
женской/мужской одежды

Маркировка роста на изделии	Соответствующий рост, см
146-152	от 143,0 до 154,9
158-164	от 155,0 до 166,9
170-176	от 167,0 до 178,9
182-188	от 179,0 до 191,0



ТАБЛИЦЫ РАЗМЕРОВ ОБУВИ

Справочная таблица примерного соответствия обуви метрической
и штихмассовой систем размеров обуви при интервале между смежными размерами 5 мм

МУЖСКАЯ Штихмассовая	38	39	40	40,5	41	42	43	43,5	44	45	46	46,5	47	
Метрическая	245	250	255	260	265	270	275	280	285	290	295	300	305	
Дюймовая (англ.)			6	7	7½	8	8½	9	10	10½	11	11½	12	
ЖЕНСКАЯ Штихмассовая	33	34	34,5	35	36	37	37,5	38	39	40	40,5	41	42	43
Метрическая	210	215	220	225	230	235	240	245	250	255	260	265	270	275

Справочная таблица примерного соответствия обуви метрической
и штихмассовой систем размеров обуви при интервале между смежными размерами 7,5 мм

ЖЕНСКИЕ							МУЖСКИЕ									
217	225	232	240	247	255	262	247	255	262	270	277	285	292	300	307	320
34	35	36	37	38	39	40	39	40	41	42	43	44	45	46	47	48

НАИМЕНОВАНИЕ ОБУВИ	ОБУВЬ ВАЛЯНАЯ											
Обозначение номера размера на обуви	24	25	26	27	28	29	30	31	32	33	34	35
Штихмассовая система	37	38	39	40	41	42	43	44	45	46	47	48

НАИМЕНОВАНИЕ ОБУВИ	САПОГИ РЫБАЦКИЕ, ОХОТНИЧЬИ ЗИМНИЕ					
Обозначение номера размера на обуви	280	290	300	310	320	330
Штихмассовая система	41	42	43	44	45	46

ТКАНИ

Алова (Alova8000)

Синтетическое трикотажное полотно, покрытое с изнаночной стороны влагоотталкивающей паропроницаемой мембранной пленкой. Мембранная пленка или наносится способом ламинирования (приварена или приклеена к ткани), либо получается за счет специальной пропитки, жёстко нанесённой на ткань горячим способом при производстве. Такая ткань обеспечивает отвод испарений с поверхности кожи наружу и защиту от осадков. Ткань обладает хорошей ветрозащитой, морозоустойчивостью, теплоизоляцией. Высокая износостойкость, не шуршит.

Состав: 100%полиэстер. **Плотность:** 195-225 г/м². **Водоупорность:** до 10000 мм вод.ст. (ткань выдерживает сильный дождь). **Воздухопроницаемость:** 2.4 дм³/м²/сек. **Паропроницаемость:** 1000 г/м²/24 часа.

Смесовая ткань

Смесовые ткани (хлопко-полиэфирные) это сочетание натуральных и синтетических нитей полотняного или саржевого переплетения. Нити синтетической основы придают ткани высокие физико-механические свойства, а хлопок гарантирует комфорт и хорошие гигиенические показатели. Ткань не теряет форму, безупрочно, быстро сохнет, держит цвет, хорошо дышит, обеспечивает гигроскопичность и приятные тактильные ощущения.

Состав: 65% полиэстер + 35% хлопок. **Плотность:** 120-240 г/м². **Водоупорность:** пропитка ВО, МВО (300-450 мм вод.ст.) **Разрывная нагрузка:** не менее 88 кгс.

Рип-стоп (RipStop)

Смесовая ткань с армирующей нитью, за счет которой повышаются прочностные характеристики на разрыв и растяжение не утяжеляя ее. За счет полиэстера ткань имеет отличные показатели по истиранию и носкости, а за счет хлопка хорошие показатели гигиеничности, приятна на ощупь. Так же ткань обладает хорошей формоустойчивостью, быстро сохнет, сохраняет отличный внешний вид на протяжении всего срока эксплуатации.

Состав: 65% полиэстер + 35% хлопок. **Плотность:** 200-220 г/м².

Оксфорд (Oxford), Оксфорд СВ (Oxford-SV)

Тканый материал из синтетических нитей у которого нить утка толще нити основы. За счет этого достигается высокая поверхностная плотность ткани. Водоотталкивающие свойства обеспечиваются за счет нанесения PU (полиуретан) покрытия. Такое покрытие не только отталкивает воду, но и препятствует проникновению грязи между волокнами. Ткань также обладает хорошей ветрозащитой, высокими влагозащитными свойствами, износостойкостью. Легкая, шуршит.

В ткани Оксфорд СВ пропитка из полиуретана заменена на нанесение PVC (поливинилхлорид) покрытия. За счет этого достигается 100% водо- и воздухонепроницаемость. Ткань обладает высокой износостойкостью.

Состав: 100% полиэстер. **Плотность:** 95-240 г/м². **Водоупорность:** 1000 мм вод.ст. для Оксфорда, 100% водонепроницаемый для Оксфорд СВ.

Таслан (Taslan)

Синтетический материал производимый из текстурированных нейлоновых нитей. Ткань обладает высокой прочностью, устойчивостью к трению и изгибам, хорошо защищает от ветра и влаги. Легкая, имеет сходство с натуральными тканями.

Состав: 100% полиэфир. **Плотность:** 150-240 гр/м². **Водоупорность:** более 400 мм вод.ст.

Дюспа (Duspa)

Облегченное тканое полотно из синтетических волокон с водоотталкивающей пропиткой или покрытием с внутренней стороны PU (полиуретан) milky белого цвета. Ткань имеет хорошую сопротивляемость к растяжению, обладает ветрозащитой, морозоустойчивостью, низким весом, средней защитой от влаги. Не шуршит.

Состав: 100% п/э. **Плотность:** 120 г/м². **Водоупорность:** пропитка ВО (300-450 мм в.ст) или PU Milky (1000 мм вод.ст.)

Флис (Fleece, Polar Fleece)

Ворсовое трикотажное полотно имеющее с лицевой стороны «антипилинговую» обработку, препятствующую образованию катышков. Ткань хорошо сохраняет тепло, не накапливает и отводит избыточную влагу, обеспечивает высокий уровень комфорта при носке, гипоаллергенна, не дает усадки при стирке.

Состав: 100% полиэстер. **Потность:** 130-350 гр/м². **Воздухопроницаемость:** 816 дм³/м²/сек. **Гигроскопичность:** 0,8%.

Полофлис (Polofleece)

Тканое полотно из синтетических волокон Дюспа, дублированное с изнаночной стороны флисом. Ткань обладает хорошей ветрозащитой и теплоизоляционными свойствами, морозоустойчивостью, высоким уровнем комфорта при носке, что позволяет делать изделия без подкладки. Не шуршит.

Состав: 100% полиэстер. **Плотность:** 360 г/м². **Водоупорность:** пропитка ВО (300-450 мм вод.ст.)

Виндблок (Windblock)

Синтетическое тканое полотно дублированное с изнаночной стороны флисом, между которыми находится влагоотталкивающая паропроцаемая мембранная пленка обеспечивающая отвод испарений с поверхности кожи наружу и защиту от осадков. Ткань обладает хорошей ветрозащитой, морозоустойчивостью, теплоизоляцией, высоким уровнем комфорта при носке, что позволяет делать изделия без подкладки. Высокая износостойкость, не шуршит.

Состав: 100% полиэстер. **Плотность:** 500 г/м²

Дуплекс (Duplex)

Тканое полотно из синтетических волокон Дюспа, дублированное с изнаночной стороны трикотажным полотном. Ткань обладает хорошей ветрозащитой, морозоустойчивостью, высоким уровнем комфорта при носке, что позволяет делать изделия без подкладки. Не шуршит.

Состав: 100% полиэстер. **Плотность:** 240г/м². **Водоупорность:** пропитка ВО (300-450 мм вод.ст.)

Таффета (Taffeta)

Ткань производится из нейлона или полиэстера с нанесением различных покрытий. Ткань обладает низкой гигроскопичностью, практически не растягиваются при намокании, обладает отличными воздухообменными свойствами, гипоаллергенна. Используется как подкладочная ткань, и как ткань верха.

Состав: 100% полиэстер. **Плотность:** Таффета 170T PVC - 55 г/м²; Таффета 190T PVC - 65 г/м²; Таффета 210T SILVER, MILKY - 93 г/м². **Разрывная нагрузка:** 50 кгс (при норме не менее 50 кгс) по основе, 30 кгс (при норме не менее 30 кгс) по утку. **Водоупорность:** для PU покрытий не менее 1000мм вод.ст. **Морозостойкость:** Taffeta PU milky, silver (-160°C), Taffeta PVC (-52°C).

Палаточное полотно

Хлопчатобумажная ткань усиленной плотности полотняного переплетения. Экологически чистая, так как изготовлена из натурального хлопка. Особенность палаточного полотна состоит в том, что оно имеет оригинальную технологию изготовления, когда в хлопчатобумажной пряже нити основы очень сильно скручиваются, а нити утка — имеют обычную крутку, что гарантирует изделиям плотность и прочность.

Эффект «непромокаемости» достигается за счет того, что при попадании жидкости на полотно, волокна ткани «набухают» и тем самым не пропускают жидкость внутрь. К преимуществам палаточного полотна можно отнести: высокую гигроскопичность и воздухопроницаемость, прочность, стойкость к истиранию и разрывам, высокую плотность, низкие показатели усадки, практичность, высокий срок эксплуатации изделий.

Состав: 100% хлопок. **Плотность:** 235-300 г/м². **Пропитка:** ВО.

Брезент

Грубая ткань полотняного переплетения, состоящая из толстой полульняной и хлопчатобумажной пряжи. В качестве добавки может применяться джутовое волокно. Брезент имеет повышенную механическую прочность и обладает высокой износостойкостью. Существует несколько пропиток брезента: огнеупорная, водоотталкивающая и противогнильная. Брезент отвечает самым жестким требованиям к защите от влаги, пара, жидкости, грязи, атмосферных осадков и механических повреждений. Имеют повышенную прочность, высокую износостойкость. Это экологически чистая продукция с высокой степенью гигроскопичности.

Состав: 48% хлопок+52% лён. **Плотность:** 450-550 г/м². **Пропитка:** ОП, ОБ.

УТЕПЛИТЕЛИ

Синтепон

Нетканый материал изготавливаемый из полиэфирных волокон термическим способом, которому присущи такие свойства как упругость, легкость, эластичность, прочность и мягкость. Синтепон прекрасно удерживает тепло благодаря низкой теплопроводности и не теряет его на протяжении длительного срока и легко восстанавливает свою первоначальную форму после стирки. Синтепон легкий, создаёт объем изделию, полностью нетоксичен и не представляет вреда для здоровья человека.

Тинсулейт (Thinsulate)

Высокие теплоизоляционные свойства Тинсулейта основаны на использовании полых микроволокон. Считается на данный момент, одним из лучших утеплителей, по своим термосберегающим свойствам равен пуху. Великолепно удерживает тепло. Одежда на тинсулейте — легкая, тонкая, теплая и «дышит». Не деформируется при стирке.